

356 Classic parts GmbH
Hartmanns Au 12
66119 Saarbrücken
Tel.: +49 (0) 681-851550
Fax: +49 (0) 681-855439
Internet: www.classic-parts.com

Ersatzteile für Porsche 356

Ust.Id.-Nr.: DE283246698

Bankverbindung:
Deutsche Bank Saar
IBAN: DE 61 5907 0070 0063 5656 00
BIC: DEUTDEDB595

Lieber Carrera-Freund,

Die Teile in diesem Katalog sind hauptsächlich auf Lager befindliche Neuteile, andere befinden sich in der Fertigung. Bitte zögern Sie nicht uns zu kontaktieren falls Sie Teile benötigen welche Sie nicht in diesem Katalog finden können. Dies gilt nicht nur für Motorenteile sondern auch für jedwede Teile für Carrera, 550, 718 und 904.

Bitte fragen Sie für Preise bei uns an, wir machen Ihnen gerne ein Angebot.

Wir freuen uns, dass Sie die Carrera-Motoren am Laufen halten.



Unsere Geschäftszeiten sind:

Montag - Donnerstag
Freitag

8:00 - 16:30 Uhr
8:00 - 15:00 Uhr

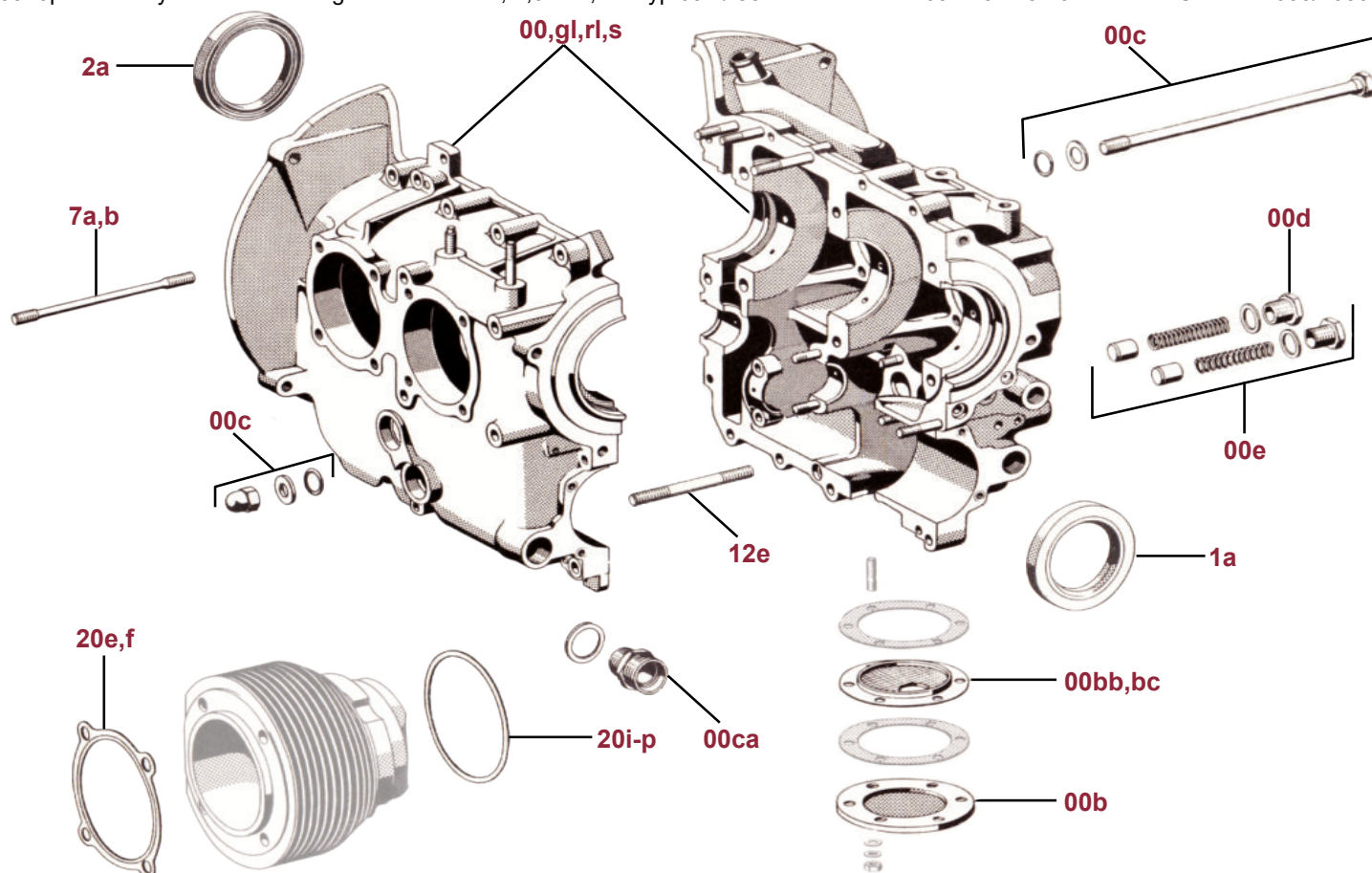
Bemerkung:

Wir weisen ausdrücklich darauf hin, dass die Firma 356 Classic parts GmbH nichts mit der Firma Porsche Classic GmbH, Ludwigsburg, zu tun hat. Sämtliche Bezeichnungen dienen ausschließlich der Identifikation.

Motorgehäuse Carrera

Classic parts

| | | | |
|--------|--|------------------------------------|------------------------------------|
| 3500 | Motorgehäuse, verstärkte Version mit durchgehenden Schrauben für Typ 692, 587, für 904 muss bearbeitet werden, made in Germany | 587 101 999 00 | Carrera, 904 |
| 3500b | Ölablaßdeckel für Typ 692 und 587 | 539 01 129 | Carrera |
| 3500bb | Ölsieb für Ölablassdeckel für Typ 587/3 | 587 101 380 00 | 904 |
| 3500bc | Ölsieb für Ölablassdeckel, für Typ 692 (Gleitlager) und 587/1 u. 2 | 692 101 180 00 | Carrera |
| 3500c | Schraubensatz für Motorgehäuse, Typ 587/3 | 587 101 172/173 00 | 904 |
| 3500ca | Schraubstutzen für Motorgehäuse zum Ölschlauch/Öltank | 900 136 013 02 | Carrera |
| 3500d | Verschlussschraube für Überdruckventil | 547 07 114 | Carrera, 904 |
| 3500e | Überdruckventilkolbensatz, kompl. mit Kolben/Federn, Dichtung und Verschlussschraube, 6-teilig | 1x 999 521 017 00 2x 547 07 115 | Carrera, 904 |
| | | | 1x 999 521 018 00 2x 547 07 114 |
| 3500g | Zwischenring für Motor/Getriebe, ohne Abbildung | | Carrera |
| 3500gl | Motorgehäuse für Gleitlagerkurbelwelle, Typ 547 | CLP 101 005 01 | Carrera |
| 3500rl | Motorgehäuse für 80mm Rollenlagerkurbelwelle, Typ 547 | 692 101 005 01 | Carrera |
| 3500s | Motorgehäuse für 82mm Rollenlagerkurbelwelle, Typ 547/3 | 547 101 002 00 | Spyder |
| 3501a | Wellendichtring für Keilriemenscheibe, für alle Carrera Motoren plus Schwungradseite für rollengelagerte Carrera Motoren | 547 02 123 | Carrera |
| 3502a | Wellendichtring mit Linksdrall, für Schwungradseite, für alle Gleitlager Carrera-Motoren | 999 113 022 50 | Carrera |
| 3507a | Stehbolzen für Zylinderkopf, für Typ 547/692, 16 erforderlich | 547 01 128 | Carrera |
| 3507b | Stehbolzen für Zylinderkopf, für Typ 587, 16 erforderlich | 999 161 051 01 | Carrera |
| 3512e | Stiftschraube für Kurbelgehäuse, 6 erforderlich | 539 01 119 o. 547 01 129 | Carrera |
| 3520e | Zylinderkopfdichtung für Typ 587 | 587 104 191 00 | Carrera 2 |
| 3520f | Zylinderkopfdichtung für Typ 692 | 692 104 191 00 | Carrera 1600 |
| 3520h | Zylinderkopfdichtung für Typ 547 | 547 04 222 | Carrera 1500 |
| 3520i | Zylinderfußdichtung aus Aluminium, 0,3 mm, für Typ 547 | 547 04 230 | Carrera 1500 |
| 3520j | Zylinderfußdichtung aus Aluminium, 0,5 mm, für Typ 547 | 547 04 230 1 | Carrera 1500 |
| 3520k | Zylinderfußdichtung aus Aluminium, 0,8 mm, für Typ 547 | | Carrera 1500 |
| 3520l | Zylinderfußdichtung aus Aluminium, 1,0 mm, für Typ 547 | 547 04 230 2 | Carrera 1500 |
| 3520m | Zylinderfußdichtung aus Aluminium, 0,3 mm, für Typ 692 / 587 | 692 104 192 03 | Carrera 1600/2000 |
| 3520n | Zylinderfußdichtung aus Aluminium, 0,5 mm, für Typ 692 / 587 | 692 104 192 01 | Carrera 1600/2000 |
| 3520o | Zylinderfußdichtung aus Aluminium, 0,8 mm, für Typ 692 / 587 | 692 104 192 04 | Carrera 1600/2000 |
| 3520p | Zylinderfußdichtung aus Aluminium, 1,0 mm, für Typ 692 / 587 | 692 104 192 02 | Carrera 1600/2000 |

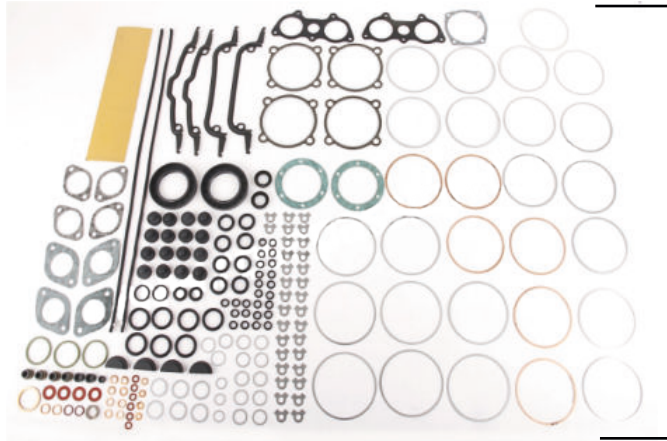


Kolben & Zylinder Carrera

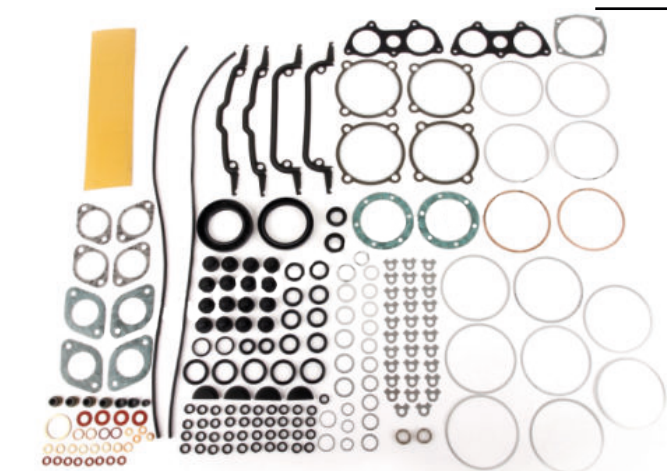
Classic parts

| | |
|--------|--|
| 3521c | Kolben- und Zylindersatz für Typ 587/1, Original „Mahle“ |
| 3521e | Kolben- und Zylindersatz für Typ 587/3, geschmiedete Version, Original „Mahle“ |
| 3521ea | Zylinder für Typ 587/3 |
| 3521f | Kolben und Zylinder für Typ 547/1, Original aus altem „Mahle“ Bestand, kompletter Satz |
| 3521k | Kolben- und Zylindersatz für Typ 547/6, geschmiedete Version, 92 mm, Hub 66mm |
| 3525e | Motordichtsatz, komplett für Typ 547/692 Rollenlagermotor |
| 3525f | Motordichtsatz, komplett für Typ 692 Gleitlagermotor |
| 3525g | Motordichtsatz, komplett für Typ 587 |

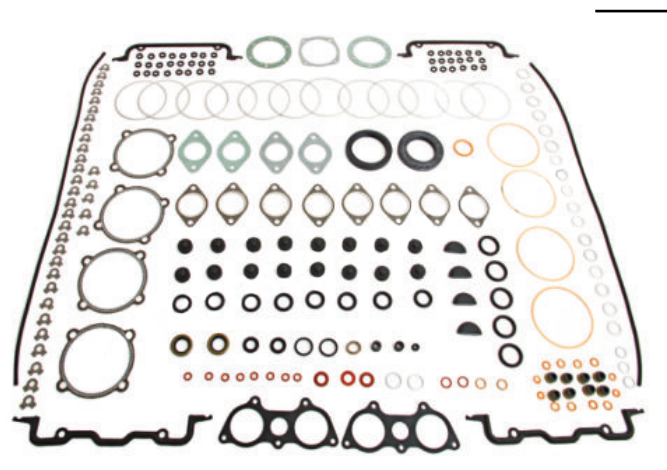
| | |
|----------------|--------------------------|
| 587 103 905 00 | Carrera 2 |
| 587 103 904 00 | 904 GTS |
| 587 104 103 00 | 904 GTS |
| 719 103 031 02 | Carrera |
| 547 00 902 | Carrera 1500 |
| 692 100 111 00 | Carrera 1600 |
| 587 101 901 00 | Carrera 2 GS, GT und 904 |



25e



25f



25g

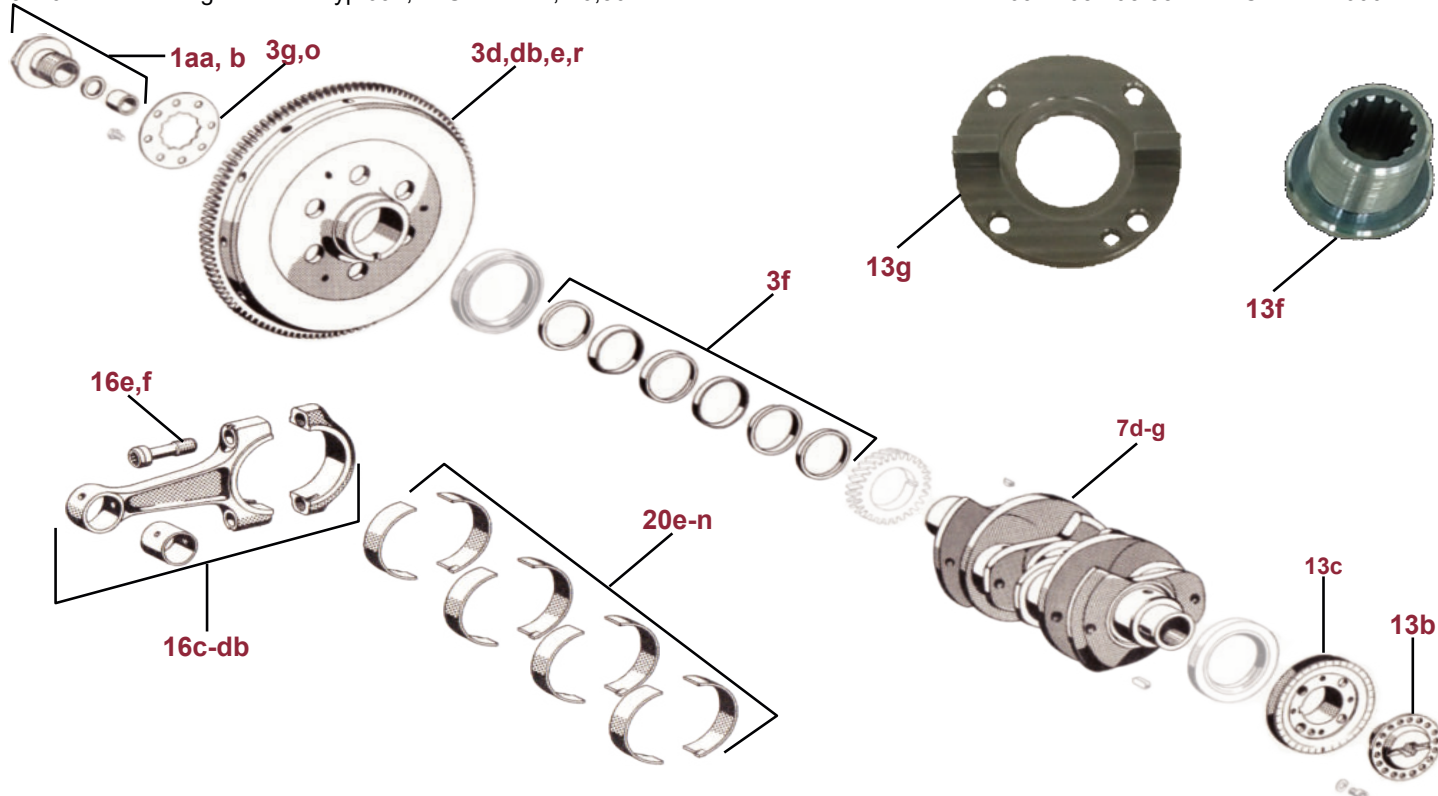


Kurbelwelle & Zubehör

Carrera

Classic parts

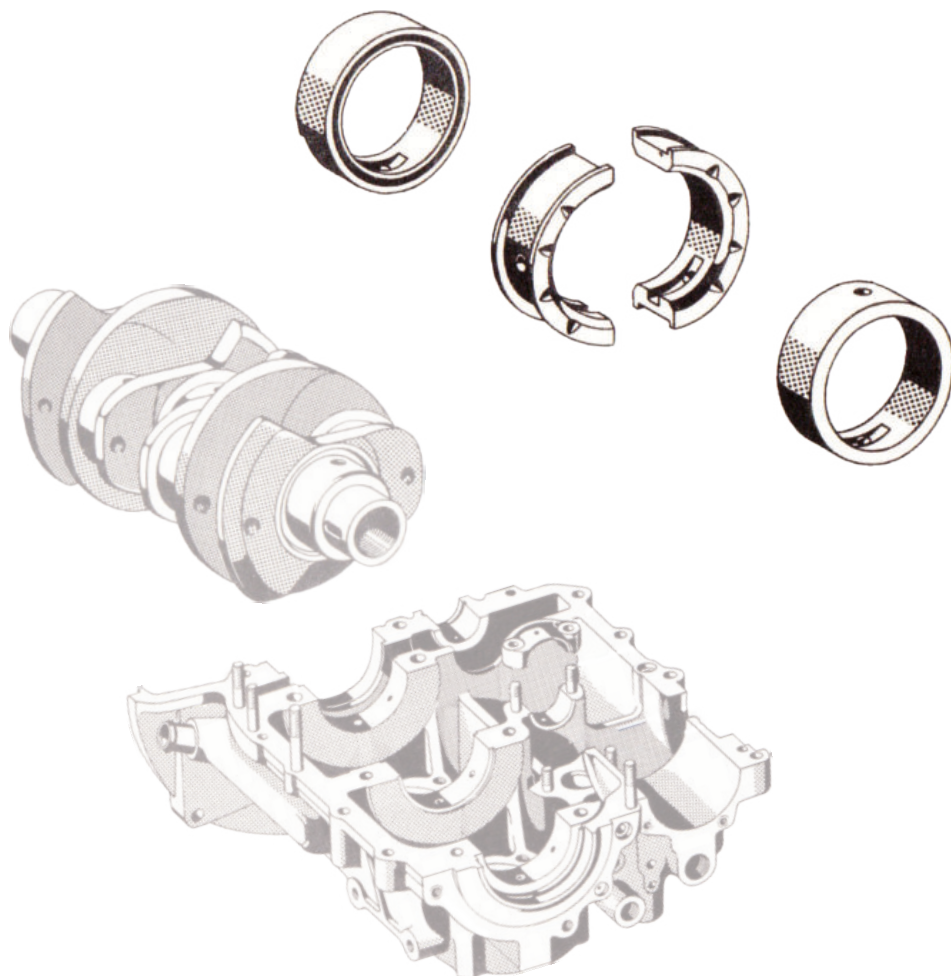
| | | | |
|--------|--|--|--------------------------|
| 3701aa | Schraube für Schwungrad, komplett mit Sintermetallbüchse, Typ 692/587, Gleitlager-Version | 692 102 211 04 | Carrera |
| 3701b | Schraube für Schwungrad, Typ 547, Rollenlager-Version, inkl. Sicherungsblech | 547 02 031 | Carrera 1500 |
| 3703d | Schwungscheibe für Typ 692 - Gleitlagermotor und Typ 587/1 u. 2, diese ist mit Kupplung und Druckplatte 3703da ohne Zwischenring von Motor/Getriebe verwendbar, Einstichtiefe 25mm | CLP 102 201 04 | Carrera |
| 3703da | Druckplatte und Mitnehmerscheibe für 3703d/e | CLP 116 012 00 | Carrera |
| 3703db | Schwungscheibe, Typ 692 kompl. mit Druckplatte und Mitnehmerscheibe für ungeführtes Getriebeausrücklager, Einstichtiefe 23mm | CLP 102 201 05 | Carrera |
| 3703e | Schwungscheibe, Typ 587/3, Einstichtiefe 25mm | 587 102 202 00 | 904 |
| 3703f | Spannelemente, kompletter Satz für Gleitlagerkurbelwelle, 6-teilig | 999 041 403 00 999 041 405 00 | Carrera |
| 3703g | Sicherungsblech für Hohlschraube, Typ 692 (Gleitlager) und Typ 587 | 692 102 181 01 | Carrera 1600/2000 |
| 3703r | Schwungscheibe für 80mm und 82mm „Hirth“ Kurbelwellen, Einstichtiefe 23mm, kompl. mit Druckplatte und Mitnehmerscheibe für ungeführtes Ausrücklager | 547 02 306, 547 16 010 1, 547 116 012 00 | Carrera 1500/1600 |
| 3703o | Sicherungsblech für Hohlschraube, Typ 547 | 547 02 307 | Carrera 1500 |
| 3707d | Kurbelwelle, original, für Typ 587, Originalteil | 587 102 013 00 | Carrera 2 GS, GT und 904 |
| 3707da | Kurbelwelle, erleichterte und verbesserte Version, Typ 587 | CLP 102 013 00 | Carrera 2 GS, GT und 904 |
| 3707g | Kurbelwelle für Typ 692/3A | 692 102 011 01 | Carrera 1600 |
| 3713b | Schraube für Keilriemenscheibe, Typ 692 und 587 | 692 102 171 00 | Carrera |
| 3713c | Riemenscheibe, Modell angeben | 547 02 105 | Carrera |
| 3713f | Schraube für Riemenscheibe, rollengelagerte Kurbelwelle/ 30° V-Antrieb | 547 02 127 | Carrera |
| 3713g | Kupplungshälfte zur Riemenscheibe 30° V-Antrieb | 547 02 126 | Carrera |
| 3716c | „Carrillo“ Pleuel Satz, Typ 587 | CLP 103 011 01 | Carrera 2, 904 |
| 3716da | „Carrillo“ Pleuel Satz, Typ 692, Gleitlagerversion für 24 mm Kolbenbolzen | CLP 103 011 04 | Carrera 1600 |
| 3716db | „Carrillo“ Pleuel Satz, Typ 692, Gleitlagerversion, für 25 mm Kolbenbolzen | CLP 103 011 05 | Carrera 1600 |
| 3716e | Pleuelschraube für Typ 692 und 587/1 u. 2 | 587 103 105 00 | Carrera 2 |
| 3716f | Pleuelschraube für Typ 587/3 | 587 103 105 01 | 904 |
| 3720e | Pleuellagersatz für Typ 587, standard | 587 103 104 01 | Carrera 2, 904 |
| 3720h | Pleuellagersatz für Typ 587, 1. Untermaß, - 0,25 | 587 103 104 51 | Carrera 2, 904 |
| 3720i | Pleuellagersatz für Typ 692, Gleitlager Version, standard | 692 103 105 00 | Carrera 1600 |
| 3720l | Pleuellagersatz für Typ 587, 2. Untermaß, - 0,50 | 587 103 104 61 | Carrera 2, 904 |
| 3720m | Pleuellagersatz für Typ 692, 1. Untermaß, - 0,25 | 692 103 105 50 | Carrera 1600 |
| 3720n | Pleuellagersatz für Typ 692, 2. Untermaß, - 0,50 | 692 103 105 55 | Carrera 1600 |



Hauptlager Carrera

Classic parts

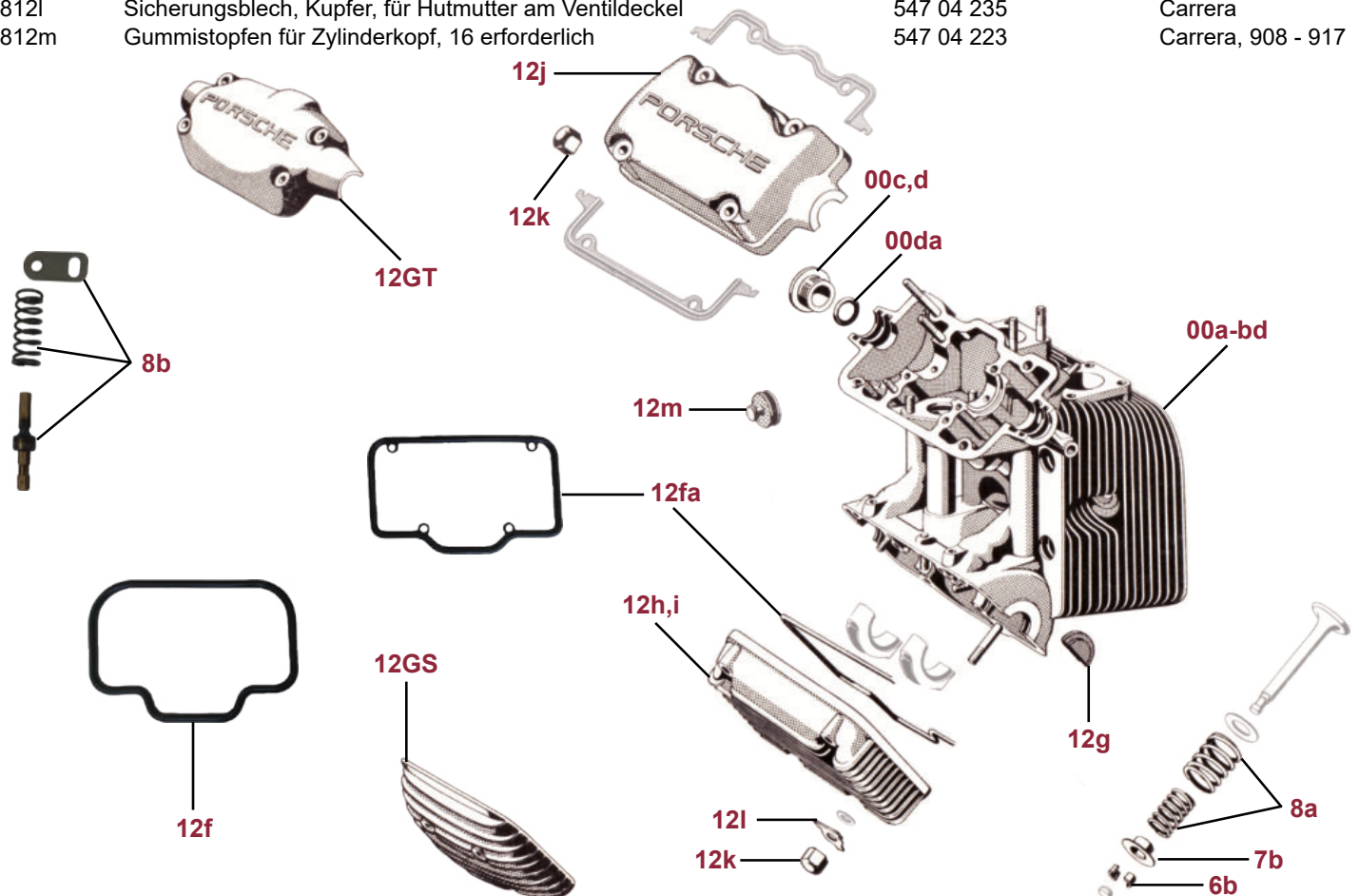
| | | | |
|-------|--|---|----------------|
| 3721e | Hauptlagersatz für Typ 587, standard | 587 101 131 00 587 101 132 00 587 101 133 00 | Carrera 2, 904 |
| 3721f | Hauptlagersatz für Typ 692/2 und 692/3, nicht für 3A | 692 101 136 00 692 101 135 02 692 101 133 00 | Carrera 1600 |
| 3721g | Hauptlagersatz, Typ 587, 1. Untermaß, - 0,25 | 587 101 131 50 587 101 132 50 587 101 133 50 | Carrera 2, 904 |
| 3721h | Hauptlagersatz, Typ 587, 2. Untermaß, - 0,50 | 587 101 131 55 587 101 132 55 587 101 133 55 | Carrera 2, 904 |
| 3721i | Hauptlagersatz für Typ 692/3A | 692 101 137 01 692 101 138 00 x2 692 101 139 01 | Carrera 1600 |
| 3721j | Hauptlagersatz, Typ 587 in Übergröße + 0,25 mm Gehäusemaß 70,25 mm | CLP 101 131 60 CLP 101 132 60 CLP 101 133 60 | Carrera 2, 904 |
| 3721k | Hauptlagersatz, Typ 587 in Übergröße + 0,50 mm Gehäusemaß 70,50 mm | CLP 101 131 90 CLP 101 132 90 CLP 101 133 90 | Carrera 2, 904 |
| 3721l | Hauptlagersatz für Typ 547 Kurbelgehäuse, Verwendung mit Kurbelwelle Typ 692/3A, Maß 80,50 mm | | Carrera 1600 |
| 3721m | Hauptlagersatz für Typ 547 Kurbelgehäuse, Verwendung mit Kurbelwelle Typ 692/3A, Maß 82,50 mm | | Carrera 1600 |



Teile für Zylinderkopf Carrera

Classic parts

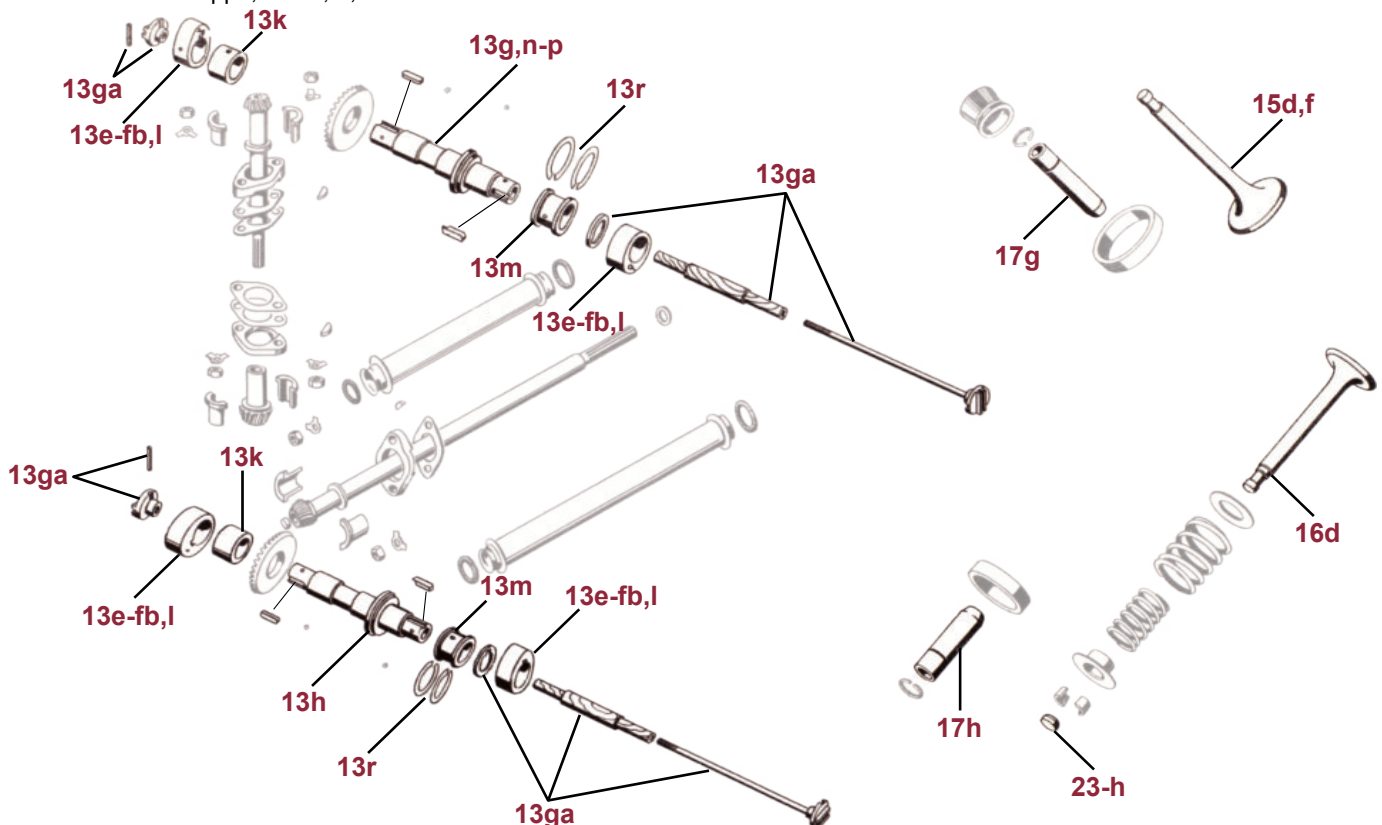
| | | | |
|--------|---|--|--------------------|
| 3800a | Zylinderkopf, Typ 547, komplett mit Ventildeckeln, aber ohne Ventilsitze und Ventildführungen | 547 04 023 | Carrera 1500 |
| 3800b | Zylinderkopf, Typ 692, komplett mit Ventildeckeln, aber ohne Ventilsitze und Ventildführungen | 692 104 006 01 | Carrera 1600 |
| 3800bc | Zylinderkopf, Typ 587/1 und 2, komplett mit Ventildeckeln, aber ohne Ventilsitze und Ventildführungen | 587 104 031 00 | Carrera 2 |
| 3800bd | Zylinderkopf, Typ 587/3, komplett mit Ventildeckeln, aber ohne Ventilsitze und Ventildführungen | 587 104 033 00 | 904 GTS |
| 3800c | Alustopfen für Carrera Zylinderkopf | 547 05 302 | Carrera |
| 3800d | Alustopfen für Carrera Zylinderkopf, lange Version | CLP 05 302 | Carrera |
| 3800da | O-Ring für Alustopfen am Zylinderkopf | 547 05 246 | Carrera |
| 3806b | Ventilkeil für alle Carrera Motoren, geteilt, 2 pro Ventil erforderlich | 547 05 213 | Carrera |
| 3807b | Ventilfederteller für doppelte Ventildfeder, Version 904, nur in Verbindung mit 3808a | CLP 105 422 00 | Carrera |
| 3808a | Ventilfedersatz, innen und außen, alle 4-Nockenwellenmotoren, Version, 904, nur in Verbindung mit 3807b | CLP 105 901 00 | Carrera |
| 3808b | Ventileinsteller, komplett mit Feder, späte Version (3-teilig) | 547 05 263 | Carrera |
| 3812GS | Ventildeckel, Auslaß, Typ 547/692, komplett mit Dichtungsring | 547 04 226 | Carrera 1500/1600 |
| 3812GT | Einlass Ventildeckel, für Typ 547/692 | 547 04 225 1 | Carrera 1500/1600 |
| 3812bc | Ventildeckel Dichtungssatz für Typ 587, beinhaltet alle O-Ringe und Dichtungen, 15-teiliger Satz, „Viton“, beste Qualität | 692 104 911 00 692 104 912 00 692 104 913 00 547 04 228 | Carrera 2, 904 |
| 3812bd | Ventildeckel Dichtungssatz für Typ 547/692, beinhaltet alle O-Ringe und Dichtungen, 15-teiliger Satz, „Viton“, beste Qualität | 547 04 233/234/228 547 05 229/246 | Carrera 1500/1600 |
| 3812f | Auslass Ventildeckeldichtung, neue Ausführung, Typ 547/692 | 547 04 229 | Carrera 1500/1600 |
| 3812fa | Auslass Ventildeckeldichtung, neue Ausführung, Typ 587 | 692 104 913 00 | Carrera 2 |
| 3812g | Halbmond Gummidichtung für Carrera Zylinderkopf | 547 04 228 | Carrera |
| 3812h | Auslass Ventildeckel für Typ 587/1 | 692 104 405 00 | Carrera 2 |
| 3812i | Auslass Ventildeckel für Typ 587/3 | 547 104 405 00 | 904 |
| 3812j | Einlass Ventildeckel, für Typ 587 | 692 104 401 00 | Carrera 2, 904 |
| 3812k | Hutmutter für Ventildeckel, 16 erforderlich | 900 070 003 02 | Carrera |
| 3812l | Sicherungsblech, Kupfer, für Hutmutter am Ventildeckel | 547 04 235 | Carrera |
| 3812m | Gummistopfen für Zylinderkopf, 16 erforderlich | 547 04 223 | Carrera, 908 - 917 |



Teile für Zylinderkopf Carrera

Classic parts

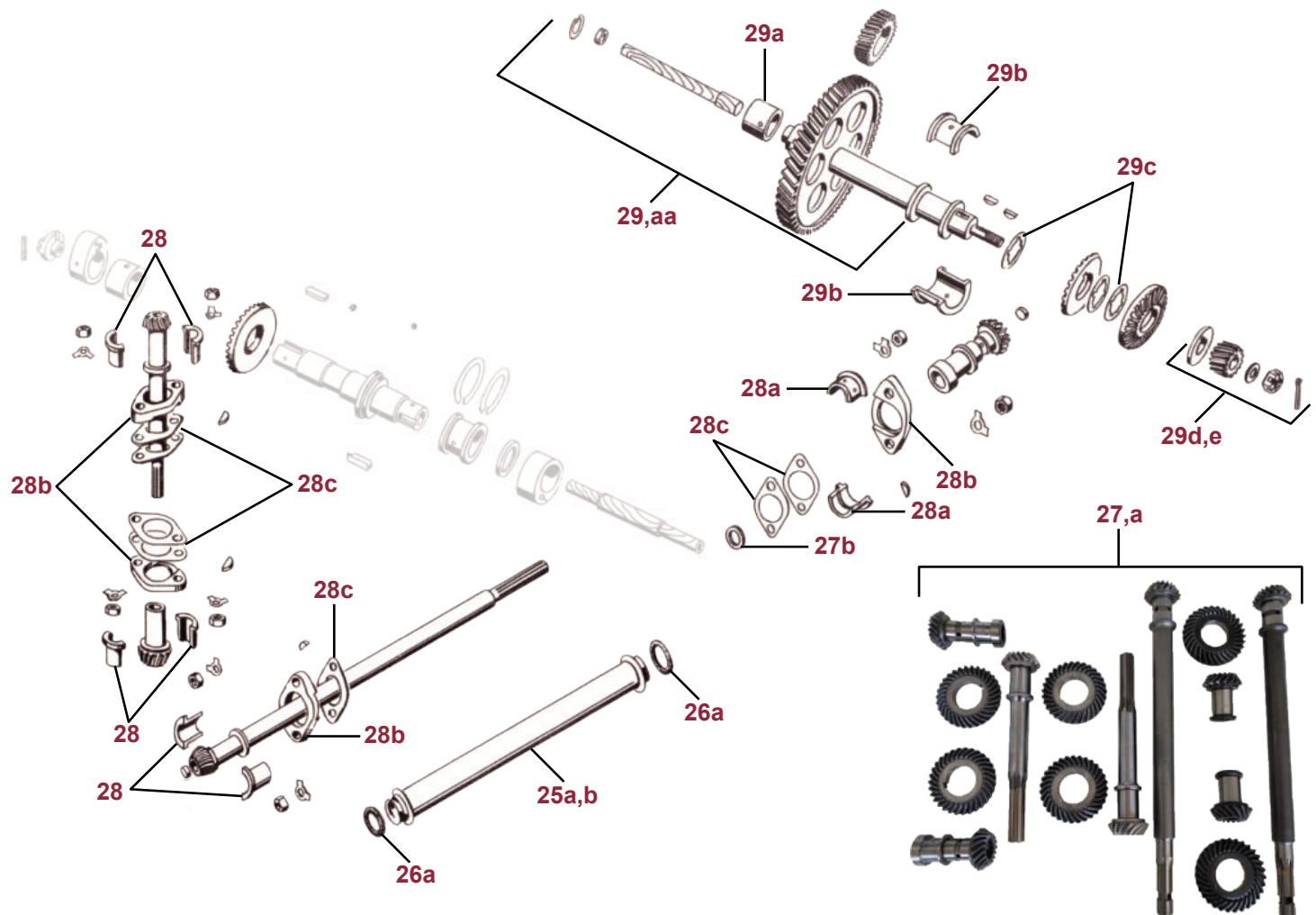
| | | | |
|--------|---|-----------------------------------|-------------------|
| 3813e | Carrera Nocke, Ventilhub ges. 10 mm, Höhe 7,5 mm | 547 05 266 | Carrera |
| 3813f | Nocke für Carrera Motor, 1 Punkt, 352° | 719 105 111 00 | Carrera |
| 3813fa | Nocke für Carrera Motor, 2 Punkt, 328° | 587 105 115 00 | Carrera |
| 3813fb | Nocke für Carrera Motor, 2 Punkt, 315° | 587 105 115 01 | Carrera |
| 3813g | Einlass Nockenwelle, komplett mit Passfedern | 547 05 276 | Carrera 1500/1600 |
| 3813ga | Mitnehmer mit Stiftschraube für Nockenwelle, komplett mit Füllstück und Zwischenscheibe, 4-teiliger Satz, Typ 547/692 | 547 05 278/279/281 und 547 05 262 | Carrera 1500/1600 |
| 3813h | Auslass Nockenwelle, komplett mit Passfedern | 547 05 277 | Carrera 1500/1600 |
| 3813i | Schwunggewicht Satz für Ein- u. Auslass Nockenwelle, Typ 587, Satz für 1 Zylinderkopf | 692 105 141 02 | Carrera 2 |
| 3813j | Schlepphebel | 547 05 219 1 | Carrera |
| 3813ja | Einstellschraube für Schlepphebel | 547 05 319 | Carrera |
| 3813k | Nockenwellenlager ohne Bund, Typ 692/587 | 587 105 132 00 | Carrera |
| 3813l | Nocke für Carrera Motor, Version 3 A | 692 105 115 00 | Carrera |
| 3813m | Nockenwellenlager mit Bund, Typ 692/587 | 587 105 131 00 | Carrera |
| 3813n | Einlass Nockenwelle für Zylinder 1 und 2, Typ 692/3A, "Reutter GT" | 692 105 103 04 | Carrera |
| 3813o | Einlass Nockenwelle für Zylinder 3 und 4, Typ 692/3A, "Reutter GT" | 692 105 103 05 | Carrera |
| 3813p | Einlass Nockenwelle für Typ 692/3A | 692 105 103 05 | Carrera |
| 3813q | Schwunggewicht für Zylinder 2 und 4, Typ 692/3A und 547/3 | 692 105 141 01 | Carrera |
| 3813r | Ausgleichsscheibe für Nockenwelle 0,05/0,08/0,10/0,25/0,35 und 0,40mm | 547 05 293 | Carrera |
| | | 547 05 294 | |
| | | 547 05 295 | |
| | | 547 05 296 | |
| 3815d | Einlassventil, 48 mm für Typ 692/3, 3A und 587/1 | 719 105 401 00 | Carrera |
| 3815f | Einlassventil, 50 mm | 587 105 401 01 | 904 |
| 3816d | Auslassventil, 41 mm für Typ 692/3, 3A und 587/1 | 719 105 405 50 | Carrera |
| 3816f | Auslassventil, 43 mm | 587 105 405 00 | 904 |
| 3817g | Einlass Ventilführung, genauen Motortyp angeben | 587 104 321 50 | Carrera |
| 3817h | Auslass Ventilführung, genauen Motortyp angeben | 587 104 325 50 | Carrera |
| 3823 | Ventilkappe, Ventil, 1,50 mm | 587 105 441 00 | Carrera |
| 3823a | Ventilkappe, Ventil, 1,75 mm | 587 105 441 01 | Carrera |
| 3823b | Ventilkappe, Ventil, 2,00 mm | 587 105 441 02 | Carrera |
| 3823c | Ventilkappe, Ventil, 2,25 mm | 587 105 441 03 | Carrera |
| 3823d | Ventilkappe, Ventil, 2,50 mm | 587 105 441 04 | Carrera |
| 3823e | Ventilkappe, Ventil, 2,75 mm | 587 105 441 05 | Carrera |
| 3823f | Ventilkappe, Ventil, 3,00 mm | 587 105 441 06 | Carrera |
| 3823g | Ventilkappe, Ventil, 3,25 mm | 587 105 441 07 | Carrera |
| 3823h | Ventilkappe, Ventil, 3,50 mm | 587 105 441 08 | Carrera |



Teile für Zylinderkopf Carrera

Classic parts

| | | | |
|--------|--|--|--------------------|
| 3925a | Ölrücklaufrohrsatz, 4-teilig, für Typ 547 und 692 | 547 05 309/310 | Carrera 1500/1600 |
| 3925b | Ölrücklaufrohrsatz, 4-teilig, für Typ 587 | 587 105 335/336 00 | Carrera 2, 904 GTS |
| 3926a | O-Ring für Ölrücklaufrohr, 8 erforderlich | 547 05 244 | Carrera |
| 3927 | Königswellensatz, kompletter Radsatz A - F, für Typ 547 und 692 | 547 05 022/023 024/025/026/027 | Carrera 1500/1600 |
| 3927a | Königswellensatz, kompletter Radsatz A - F, für Typ 587 | 547 05 022/024/025/027 587 105 903/904 00 | Carrera 2, 904 GTS |
| 3927b | O-Ring für A/D Welle | 547 05 246 | Carrera |
| 3927c | Verschlussstopfen für Ritzel und lange Königswelle | | Carrera |
| 3928 | Lagerschalensatz für Königswelle, lang, Übergröße zum Einpassen, 4 erforderlich, 4-loch | 547 05 911 | Carrera |
| 3928a | Lagerschalensatz für Königswelle, kurz, Übergröße zum Einpassen, 4 erforderlich, 2-loch | 547 05 913 | Carrera |
| 3928b | Flansch für Königswellenlager, 8 erforderlich | 547 05 236 | Carrera |
| 3928c | Ausgleichsscheibe für Königswelle, Stärke und Menge nach Bedarf 0,05/0,08/0,10/0,25/0,35/0,40 mm | 547 05 270/271/272/273 | Carrera |
| 3928d | Lagerschalensatz für Königswelle, innen u. außen u. Länge in Übergröße | CLP 05 911 u. CLP 05 913 | Carrera |
| 3928e | Scheibenfeder für Königswellenflansch | 900 118 004 00 | Carrera |
| 3929 | Zwischenwelle, komplett mit Steuerrad und Füllstück, für Typ 692 und 587 Gleitlagermotor | 692 105 901 00 u. 547 05 247/248 | Carrera |
| 3929a | Lagerbüchse für Zwischenwelle | 547 05 288 | Carrera |
| 3929aa | Zwischenwelle, komplett mit Steuerrad und Füllstück, für Typ 547 Rollenlagermotor | 547 05 285 u. 547 05 247/248 | Carrera 1500 |
| 3929b | Lagerschalensatz für Zwischenwelle | 547 05 912 | Carrera |
| 3929c | Ausgleichsscheibe für Königswelle, Stärke und Menge nach Bedarf 0,05/0,08/0,10/0,25/0,35/0,40 mm | 547 05 297/298/299/300 | Carrera |
| 3929d | Vorgelegerad für Ölpumpe, Typ 692 und 587, Satz mit Befestigungsteilen | 692 107 153 00 u. 547 05 268/269 | Carrera 1600/2000 |
| 3929e | Vorgelegerad für Ölpumpe, Typ 547, komplett mit Befestigungsteilen | 547 07 101 | Carrera 1500 |
| 3929f | Verschlussdeckel für Zwischenwelle im Motorgehäuse | | Carrera |



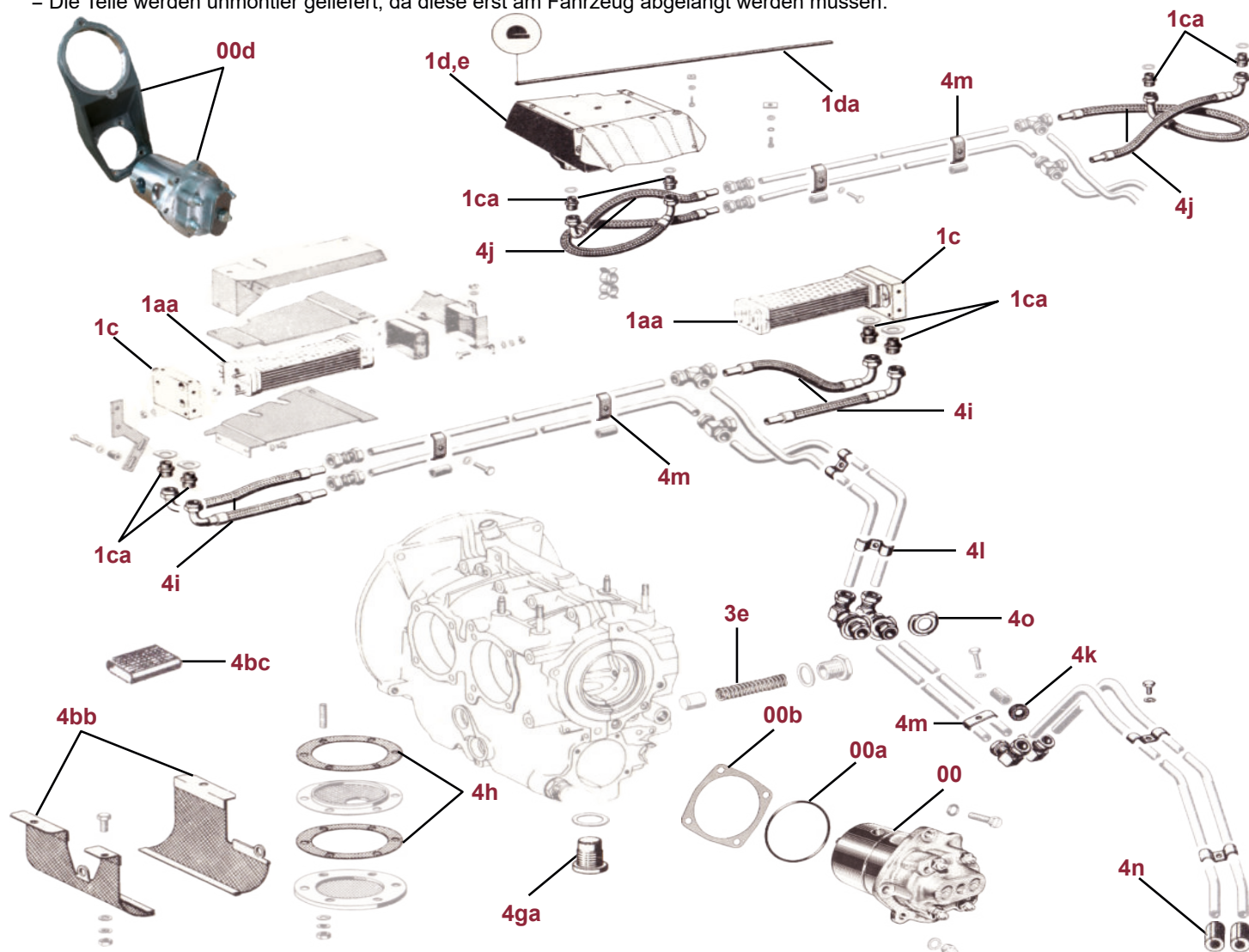
Ölkreislauf

Carrera

Classic parts

| | | | |
|--------|--|-----------------------------|---------------------|
| 4000 | Ölpumpe, für Typ 692, 587, komplett und einbaufertig | 587 107 002 00 | Carrera |
| 4000a | O-Ring für Ölpumpe, Typ 587 | 999 701 105 50 | Carrera |
| 4000b | Papierdichtung für Ölpumpe zum Gehäuse | 547 07 111 | Carrera |
| 4000c | Ölpumpe für Rollenlager, Typ 547 | 547 07 011 | Carrera 1500 |
| 4000d | Ölpumpe mit Konsole für 30° V-Antrieb, Typ 692, 587 | 587 107 002 00 , 547 09 241 | Carrera |
| 4001aa | Ölkühler, beste Ausführung, Aluminium, bessere Kühlleistung | 616 107 041 01 | Carrera |
| 4001c | Ölkühleradapterplatte für Typ 692, Gleitlagerversion | 692 107 401 01 | Carrera 1600 |
| 4001ca | Gewindestutzen für Adapterplatte am Ölkühler | 900 136 002 02 | Carrera 1600, |
| | | | 356 B - C Carrera 2 |
| 4001d | Ölkühlerkasten, Paar für rechts und links | CLP 107 041/042 00 | 356 B - C Carrera 2 |
| 4001da | Moosgummidichtung für Ölkühlerkasten, rechts oder links | 587 107 491 00 | 356 B - C Carrera 2 |
| 4001e | Ölkühler, rechts oder links, ohne Ölkühlerkasten | 587 107 041/042 00 | 356 B - C Carrera 2 |
| 4003e | Feder für Öldruckventil, Typ 547, 2 erforderlich | 547 07 113 | Carrera 1500 |
| 4004bb | Ölfangsieb rechts und links für Carrera Motorgehäuse Typ 692/587 | 547 07 142/143 | Carrera |
| 4004bc | Ölsieb für Rollenlagermotor, Typ 547, 692 | 547 07 130 | Carrera |
| 4004ga | Ölablassschraube für Motorgehäuse | 547 07 112 | Carrera |
| 4004h | Dichtung für Ölablassdeckel für alle Gleitlager Carrera Motoren | 539 01 130 | Carrera |
| 4004i | Ölschlauch (Rohrleitung zum Kühler), komplett mit Anschlüssen, für Typ 692/2, 3 und 3A * | 692 107 325 00 | Carrera 1600 |
| 4004j | Ölschlauch (Rohrleitung zum Kühler), komplett mit Anschlüssen, Für Typ 587/1 und 2 * | 587 107 325 00 | 356 B - C Carrera 2 |
| 4004k | Gummidurchführungstülle für Ölleitung an der B-Säule, 2 erforderlich | 999 702 038 50 | Carrera |
| 4004l | Halteklemme für Ölleitungen im Radkasten, 4 erforderlich | 692 107 363 00 | Carrera |
| 4004m | Halteklemme für Ölleitungen im Radkasten, 3 erforderlich | 692 107 357 00 | Carrera |
| 4004n | Durchführungsgummi für Ölleitungen im Radkasten hinten rechts, 2 erforderlich | 999 181 005 50 | Carrera |
| 4004o | Teller für Ölleitungsdurchbruch im Radhaus vorne rechts, 4 erforderlich | 692 107 365 00 | Carrera |

* = Die Teile werden unmontiert geliefert, da diese erst am Fahrzeug abgelängt werden müssen.



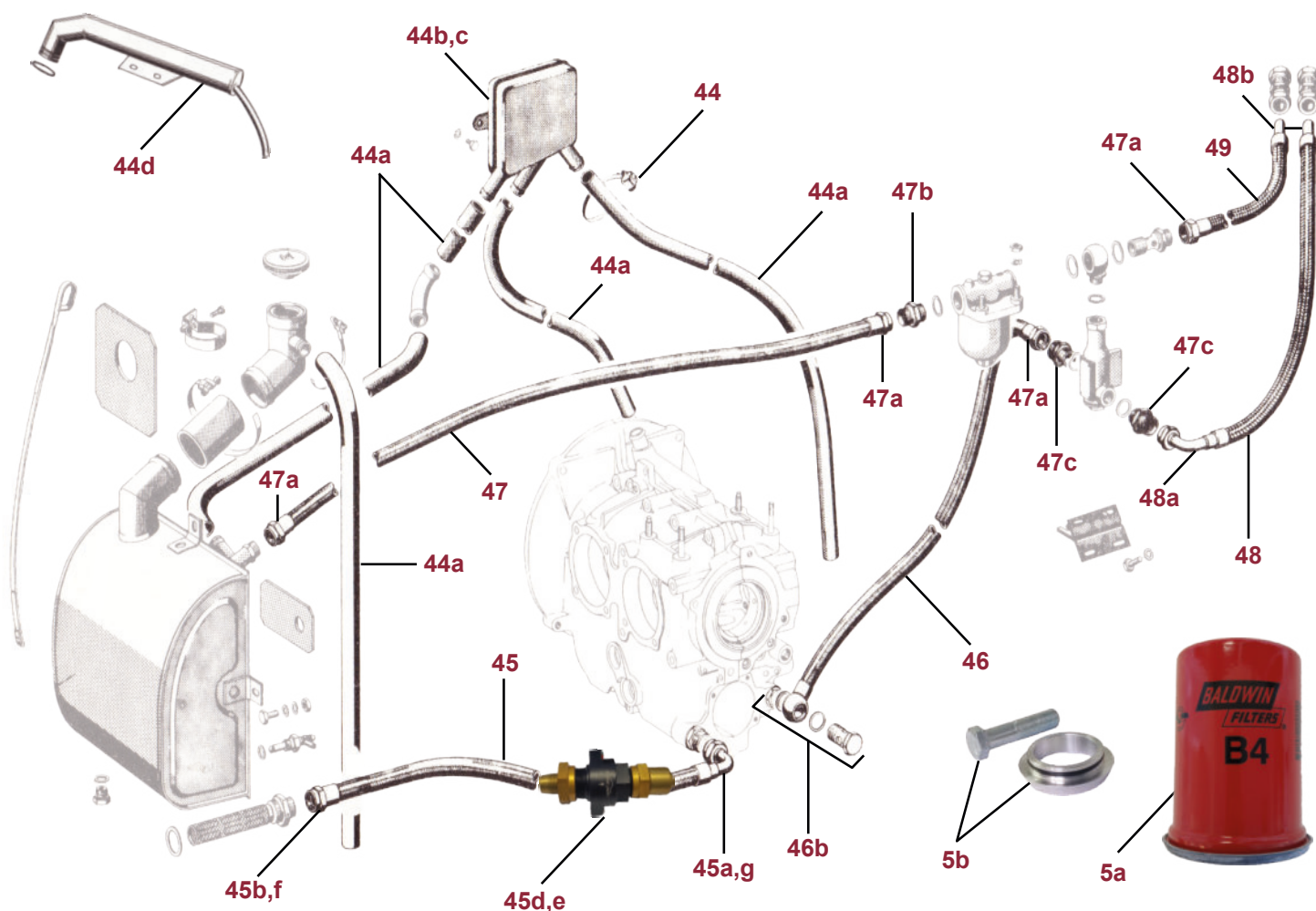
Ölkreislauf

Carrera

Classic parts

| | | | |
|-------|---|----------------|------------------------------|
| 4105a | Ölfilter für Carrera Motor, Ersatzölfilter „Baldwin B4“ nur mit Adapter 4105b verwendbar | CLP 07 494 | Carrera |
| 4105b | Adapter für Ersatz-Ölfilter „Baldwin B4“, komplett mit Schraube | CLP 07 495 | Carrera |
| 4144 | Schlauchklemme für Entlüftertopf und Öltank, 7 erforderlich | 999 512 041 02 | Carrera |
| 4144a | Schlauch für Entlüfterbehälter, 1m Länge, Menge nach Bedarf | 692 107 739 00 | Carrera, Abarth, Spyder, 904 |
| 4144b | Ausgleichsbehälter für Motorentlüftung | 692 107 079 01 | Carrera |
| 4144c | Ausgleichsbehälter für Motorentlüftung | 587 107 079 00 | 904 |
| 4144d | Entlüfterrohr für Kurbelgehäuse, Typ 547 | 547 01 135 | Carrera |
| 4145 | Ölschlauch (Öltank zur Ölpumpe) komplett mit allen Anschlüssen, für Typ 547, 692, 587 * | 692 107 301 00 | Carrera |
| 4145d | Ölrückschlagventil für Ölschlauch zwischen Öltank und Ölpumpe, komplett mit allen Anschlüssen | CLP 107 100 00 | Carrera, Abarth, Spyder |
| 4145e | Ölrückschlagventil für Ölschlauch zwischen Öltank und Ölpumpe, komplett mit allen Anschlüssen | CLP 107 100 01 | 904/911 RS, RSR |
| 4146 | Ölschlauch (Ölpumpe zum Thermostat), komplett mit allen Anschlüssen und Hohlschraube, für Typ 692, 587 bzw zum Filter für Typ 547 * | 692 107 321 01 | Carrera |
| 4147 | Ölschlauch (Filter zum Öltank), komplett mit allen Anschlüssen, für Typ 547, 692 und 587 * | 547 07 403 1 | Carrera |
| 4147b | Anschlussstück für Ölschlauch am Ölfilter | 900 129 002 02 | Carrera 2 |
| 4147c | Anschlussstück für Ölschlauch am Thermostat | 900 136 002 02 | Carrera 2 |
| 4148 | Ölschlauch (Thermostat zur Rohrleitung), komplett mit allen Anschlüssen, für Typ 692 und 587 * | 692 107 325 01 | Carrera |
| 4149 | Ölschlauch (Rohrleitung zum Filter), komplett mit allen Anschlüssen, für Typ 692 und 587 * | 692 107 326 01 | Carrera |

* = Die Teile werden unmontiert geliefert, da diese erst am Fahrzeug abgelängt werden müssen.



Ölkreislauf

Carrera

Classic parts

4144a Schlauch für Entlüfterbehälter, 1m Länge, Menge nach Bedarf

CLP 181 0XX 50

Carrera, Abarth,
Spyder, 904

4145a Ölschlauchanschluss „Argus“, 90° Bogen, 3-teilig, M26x1,5

Carrera

4145b Ölschlauchanschluss „Argus“, gerade, 3-teilig, M26x1,5

Carrera

4145c Ölschlauch, flexibel, 0,5m Länge, M26x1,5

Carrera

4145f Ölschlauchanschluss „Argus“, gerade, 3-teilig, M30x1,5

904/911 RS, RSR

4145g Ölschlauchanschluss „Argus“, 90° Bogen, 3-teilig, M30x1,5

904/911 RS, RSR

4145h Ölschlauch, flexibel, 0,5m Länge, M30x1,5

904/911 RS, RSR

4146a Ölschlauch, flexibel, 0,5m Länge, M22x1,5

Carrera

4146b Anschluss für Ölschlauch an Ölpumpe, Banjo, Hohlschraube und Schraubstutzen

Carrera

4147a Ölschlauchanschluss „Argus“, gerade, 3-teilig, M22x1,5

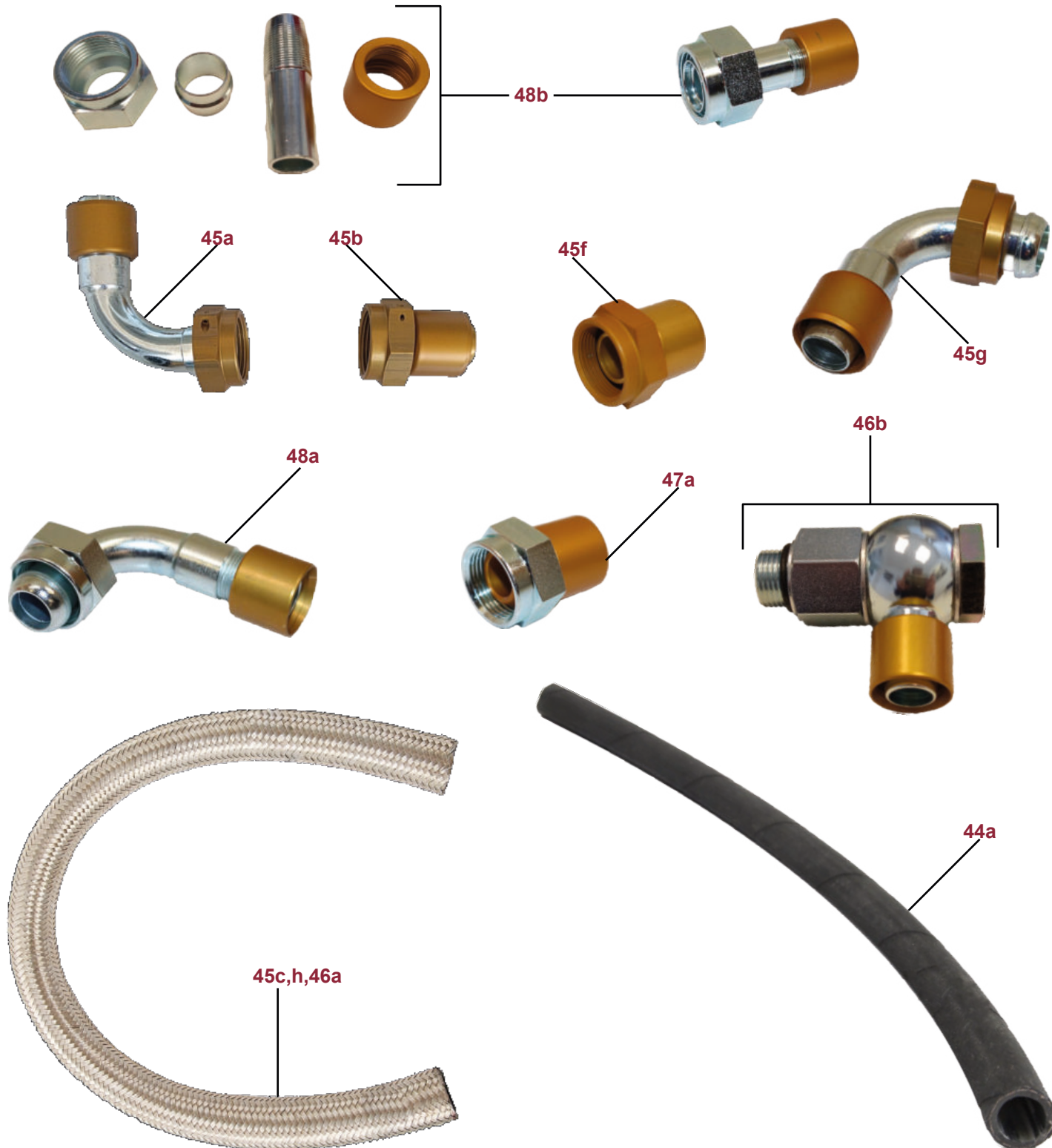
Carrera

4148a Ölschlauchanschluss „Argus“, 90° Bogen, 3-teilig, M22x1,5

Carrera

4148b Anschluss zur „festen“ Ölleitung, 4-teilig, M22x1,5

Carrera

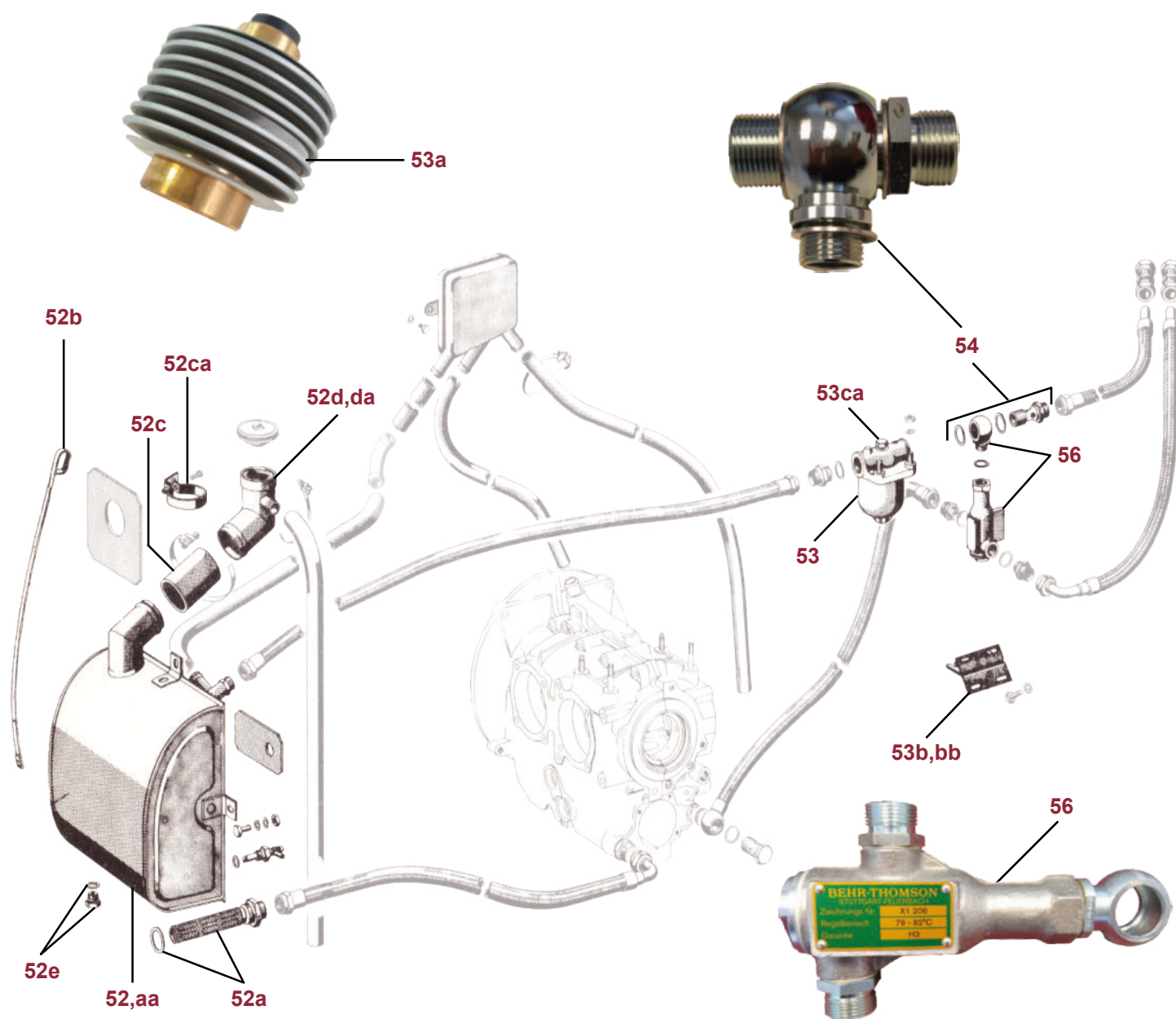


Ölkreislauf

Carrera

Classic parts

| | | | |
|--------|---|----------------|-------------------------|
| 4152 | Öltank für Typ 692/587, Gleitlagermotor, bitte Modell angeben | 692 107 063 01 | Carrera 1600, 2000GS/GT |
| 4152a | Siebrohr für Öltank, komplett mit Dichtung | 547 07 055 | Carrera |
| 4152aa | Öltank für Typ 547, Rollenlagermotor | 547 07 052 2 | Carrera 1500 |
| 4152b | Ölmessstab | 547 07 535 1 | Carrera |
| 4152c | Schlauchstück für Öltank | 547 107 921 01 | Carrera 1600, Carrera 2 |
| 4152ca | Schelle für Öleinfüllstutzen | 547 07 507 1 | Carrera |
| 4152d | Öleinfüllstutzen, Typ 692/587, Gleitlagermotor | 692 107 620 00 | Carrera 1600, Carrera 2 |
| 4152da | Öleinfüllstutzen, Typ 547, Rollenlagermotor | 547 07 054 | Carrera 1500 |
| 4152e | Ölablassschraube für Öltank | 900 124 002 02 | Carrera |
| 4152f | Öltankschutzblech im linken Radkasten für Rollenlagermotor | 644 504 080 00 | Carrera 1500 |
| 4153 | Ölfilter | CLP 107 494 00 | alle Carrera außer 904 |
| 4153a | Einsatz für Ölfilter | 550 07 494 11 | alle Carrera außer 904 |
| 4153b | Halter für Ölfilter | 547 07 043 2 | Vor A - A T1 Carrera |
| 4153bb | Halter für Ölfilter | 547 107 250 00 | 356 A T2 - C Carrera |
| 4153ca | Schraube zur Befestigung des Ölfilters | | Carrera |
| 4154 | Hohlschraube und Schraubstutzen für Thermostat | 692 107 291 00 | Carrera außer 904 |
| 4155 | Le Mans Kit, komplett mit allen Anschlüssen und Ölschläuchen, Typ 587/3, wichtig bei hohen Drehzahlen | | 904 GTS |
| 4156 | Ölthermostat „Behr-Thomson“, nur Gleitlagermotoren | 692 107 741 00 | Carrera |



Ölkreislauf

Carrera

Classic parts

| | | | |
|-------|--|----------------|-------------------|
| 4153c | Ölfilteroberteil, Reproduktion „Mann/Hummel“ komplett mit modernem Ölfilter, Adapter und Dichtungen | CLP 07 494 | Carrera außer 904 |
| 4153d | Unterteil für Ölfilter, kompl. mit „Mahle“ Papierfilter | CLP 07 494 | Carrera außer 904 |
| 4153e | Unterteil für Ölfilter, kompl. mit „Mahle“ Papierfilter | CLP 107 201 00 | 904, 911 R |



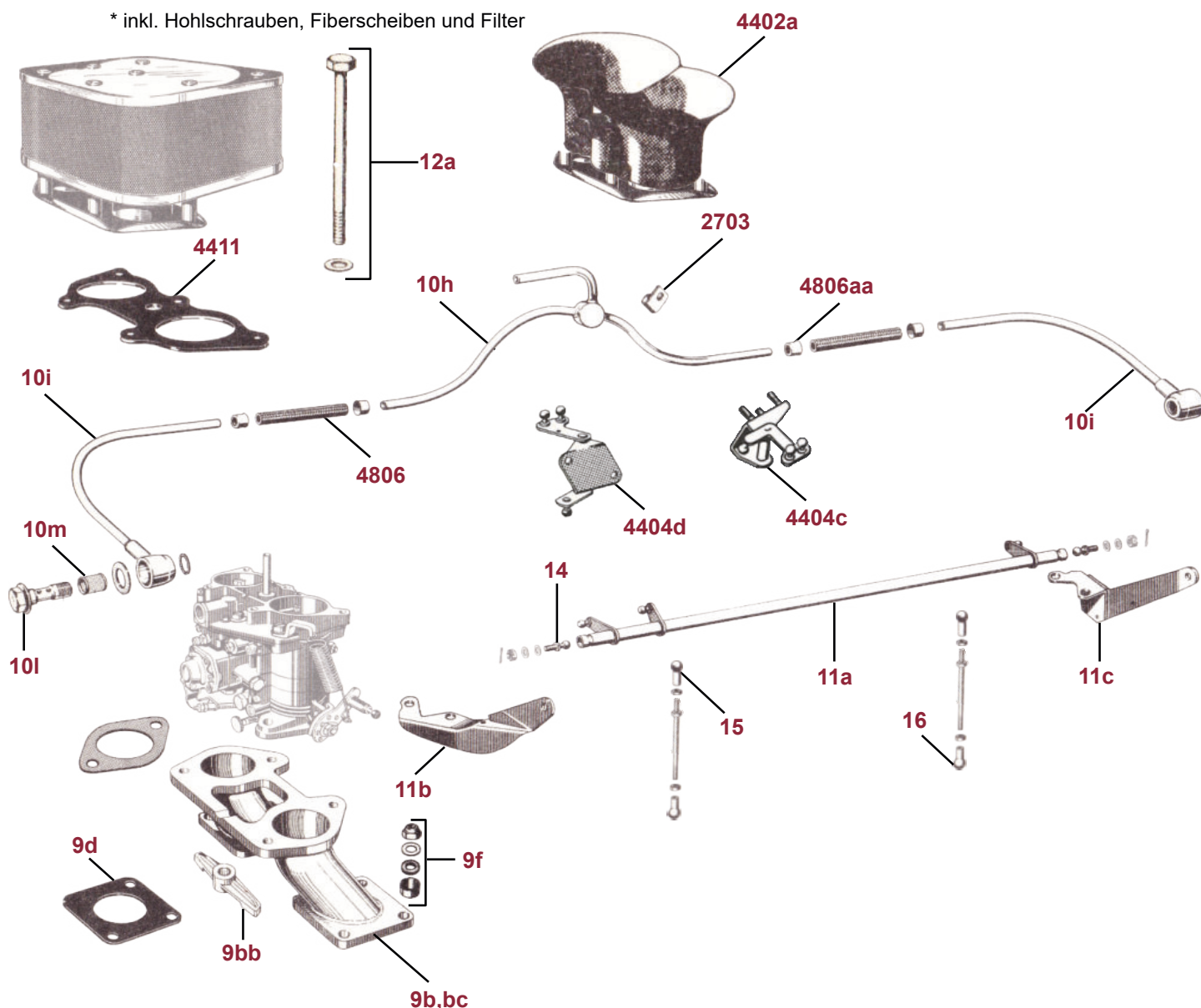
Vergaser & Zubehör

Carrera Solex

Classic parts

| | | | |
|--------|---|--------------------|-------------------|
| 4306c | Reparatursatz für Vergaser, früher Version „Solex“ 40 Sandguss | CLP 08 034 | Carrera 1500/1600 |
| 4308c | Dichtungssatz zwischen Saugrohr und Zylinderkopf | CLP 108 903 00 | Carrera |
| 4309b | Saugrohrpaar für „Solex“ Vergaser, Typ 587 | 587 108 031 00 | Carrera 2 |
| 4309bb | Spannpratze für „Solex“ Saugrohr, rechts oder links | 692 108 315 00 | Carrera |
| 4309bc | Saugrohrpaar für „Solex“ Vergaser, Typ 547/692 | 692 108 031 00 | Carrera |
| 4309d | Dichtung zwischen Zylinderkopf und Saugrohr, Typ 692/587 | 692 108 903 00 | Carrera |
| 4309f | Hülse, Gummiring, Scheibe u. Kronenmutter für Stehbolzen | 547 08 323/324/325 | Carrera |
| 4310h | Verbindungsleitung für Vergaser, montiert am Gebläseturm | 692 108 055 01 | Carrera, 904 |
| | | 587 108 052 00 | |
| 4310i | Benzinleitung, links u. rechts am Vergaser, „Solex“ 40/44 * | 547 08 255 / 256 | Carrera |
| 4310l | Hohlschraube für Anschluss am Vergaser | 692 100 946 00 | Carrera |
| 4310m | Sieb für Hohlschraube | 692 100 948 00 | Carrera |
| 4311a | Vergaserquerstange Motor, genauen Motortyp und Vergaser angeben | CLP 108 061 00 | Carrera |
| 4311b | Lagerarm für „Solex“ 40 PII-4 Vergaser, links | 587 108 751 00 | Carrera |
| 4311c | Lagerarm für „Solex“ 40 PII-4 Vergaser, rechts | 587 108 074 00 | Carrera |
| 4314 | Kugelzapfen für Umlenkgestänge | 999 167 012 02 | alle 356 |
| 4315 | Kugelpfanne für Vergasergestänge, Rechtsgewinde, verzinkt | 900 169 001 02 | alle 356 |
| 4316 | Kugelpfanne für Vergasergestänge, Linksgewinde, verzinkt | 900 169 010 02 | alle 356 |
| 4402a | Vergasertrichterpaar für „Solex“ 40, P II-4 Vergaser | 616 08 315 | Carrera |
| 4411 | Dichtung unter Nassluftfilter „Solex“ 40 P II-4 | 616 108 291 00 | Carrera |
| 4412a | Schraubenset für Luftfilter, Carrera 2 Typ 587/1 | 900 074 027 02 | Carrera |
| 4404c | Lagerbock mit Umlenkhebel | 547 08 125 | type 547/1 |
| 4404d | Lagerbock mit Umlenkhebel | 547 08 018 | 550, 718 |

* inkl. Hohlschrauben, Fiberscheiben und Filter



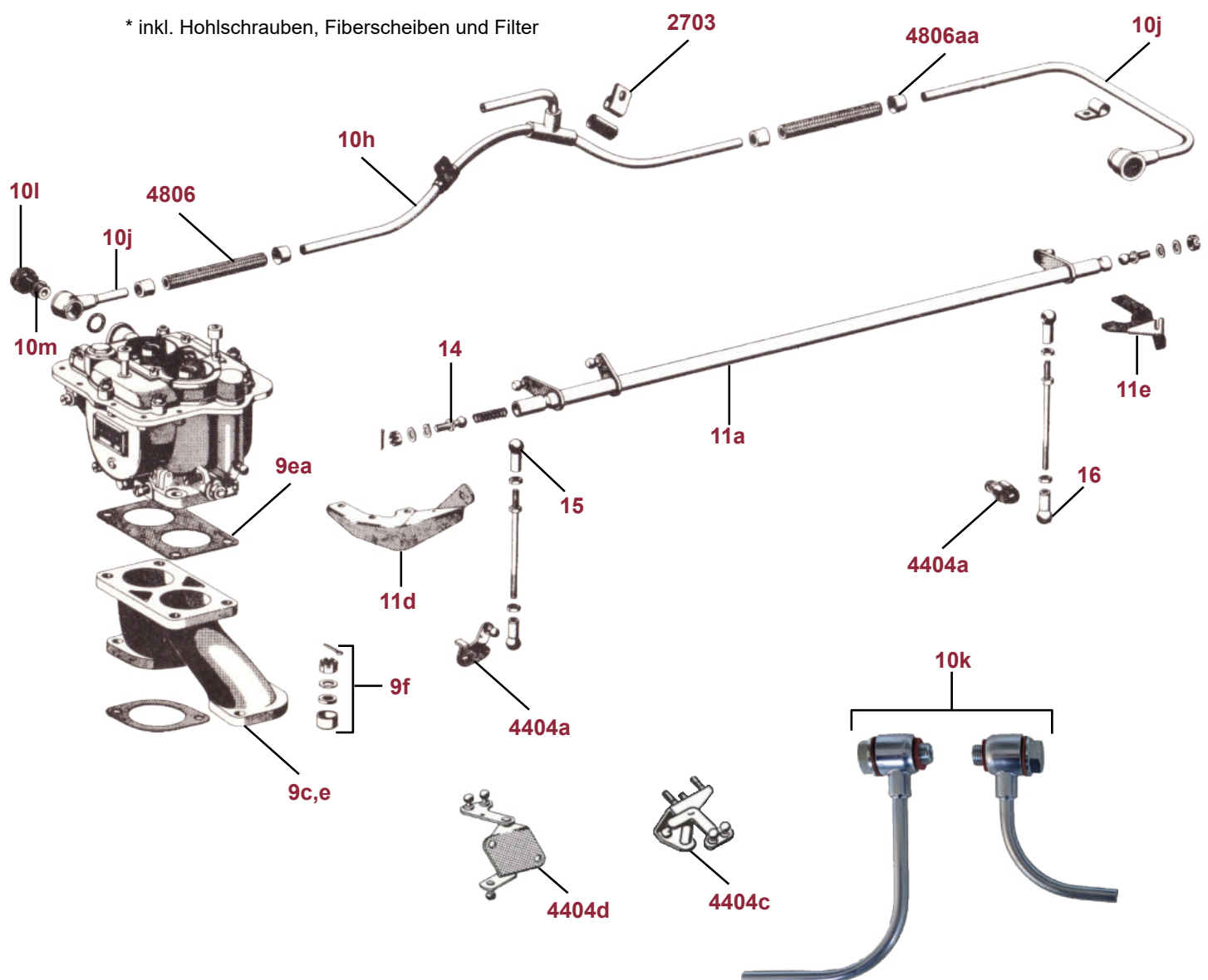
Vergaser & Zubehör

Carrera Weber

Classic parts

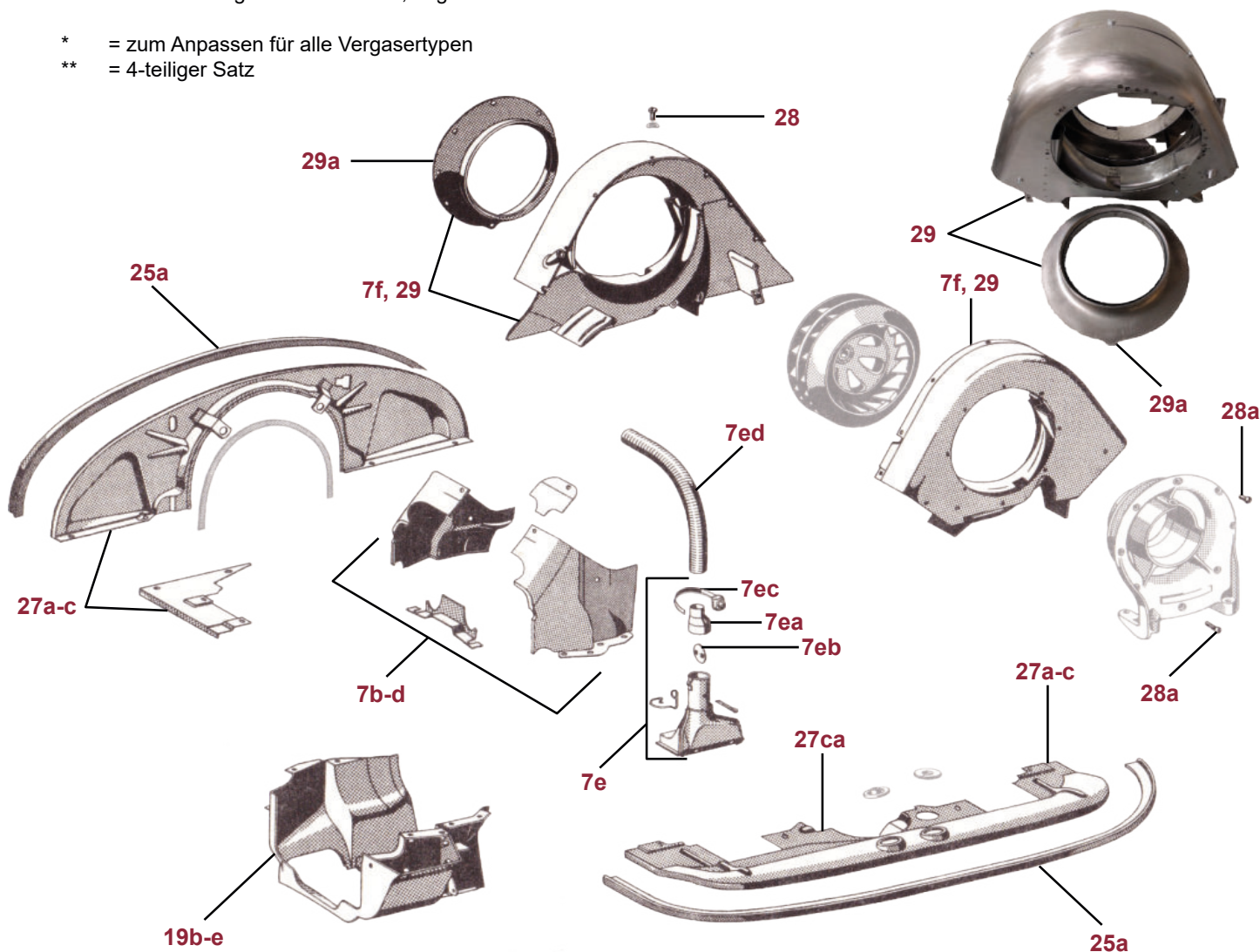
| | | | |
|--------|---|--------------------|------------------|
| 4303ca | Dichtung zwischen Saugrohr und Vergaser, „Weber“ 40 DCM | 692 108 901 00 | Typ 692/3 |
| 4308b | Vergaserflansch aus Aluminium für „Weber“ Vergaser Typ 46/48 | | Carrera, 904 GTS |
| 4308c | Dichtungssatz zwischen Saugrohr und Zylinderkopf | CLP 108 903 00 | Carrera |
| 4309c | Saugrohrpaar für „Weber“ Vergaser, Typ 46/48 | CLP 108 033/034 00 | Carrera, 904 GTS |
| 4309d | Dichtung zwischen Zylinderkopf und Saugrohr, Typ 692/587 | 692 108 903 00 | Carrera |
| 4309e | Saugrohrpaar für „Weber“ 40 DCM Vergaser, kompl. mit Dichtungen | 692 108 301 11 | Carrera, Spyder |
| 4309ea | Dichtung zwischen „Weber“ 40 DCM und Saugrohr | 692 108 901 00 | Carrera |
| 4309f | Hülse, Gummiring, Scheibe u. Kronenmutter für Stehbolzen | 547 08 323/324/325 | Carrera |
| 4310h | Verbindungsleitung für Vergaser, montiert am Gebläseturm | 692 108 055 01 | Carrera, 904 |
| 4310j | Benzinleitung, links u. rechts am Vergaser, „Weber“ 40 DCM 1/2 * | 587 108 052 00 | |
| 4310k | Benzinleitung, links u. rechts am Vergaser, „Weber“ 46/48 IDM/IDA * | 692 100 057/058 00 | Carrera |
| 4310l | Hohlschraube für Anschluss am Vergaser | 587 108 059 00 | Carrera |
| 4310m | Sieb für Hohlschraube | 692 100 946 00 | Carrera |
| 4311a | Vergaserquerstange Motor, genauen Motortyp und Vergaser angeben | 692 100 948 00 | Carrera |
| 4311d | Lagerarm, „Weber“ 46/48 IDM/IDA Vergaser, links | CLP 108 061 00 | Carrera |
| 4311e | Lagerarm, „Weber“ 46/48 IDM/IDA Vergaser, rechts | 587 108 753 01 | Carrera |
| 4314 | Kugelzapfen für Umlenkgestänge | 587 108 078 01 | Carrera |
| 4315 | Kugelpfanne für Vergasergestänge, Rechtsgewinde, verzinkt | 999 167 012 02 | alle 356 |
| 4316 | Kugelpfanne für Vergasergestänge, Linksgewinde, verzinkt | 900 169 001 02 | alle 356 |
| 4404 | Vergaserpaar „Weber“ 48 IDA 4R 3 Bypässe | 900 169 010 02 | alle 356 |
| 4404a | Drosselklappenhebelpaar, links und rechts, „Weber“ 46/48 | CLP 108 107/108 01 | Carrera, 904 |
| 4404b | Luftfilter für „Weber“ 48 IDA | 587 108 017/018 01 | Carrera, 904 |
| 4404c | Lagerbock mit Umlenkhebel | | Carrera, 904 |
| 4404d | Lagerbock mit Umlenkhebel | 547 08 125 | type 547/1 |
| | | 547 08 018 | 550, 718 |

* inkl. Hohlschrauben, Fiberscheiben und Filter



Classic parts

* = zum Anpassen für alle Vergasertypen
 ** = 4-teiliger Satz

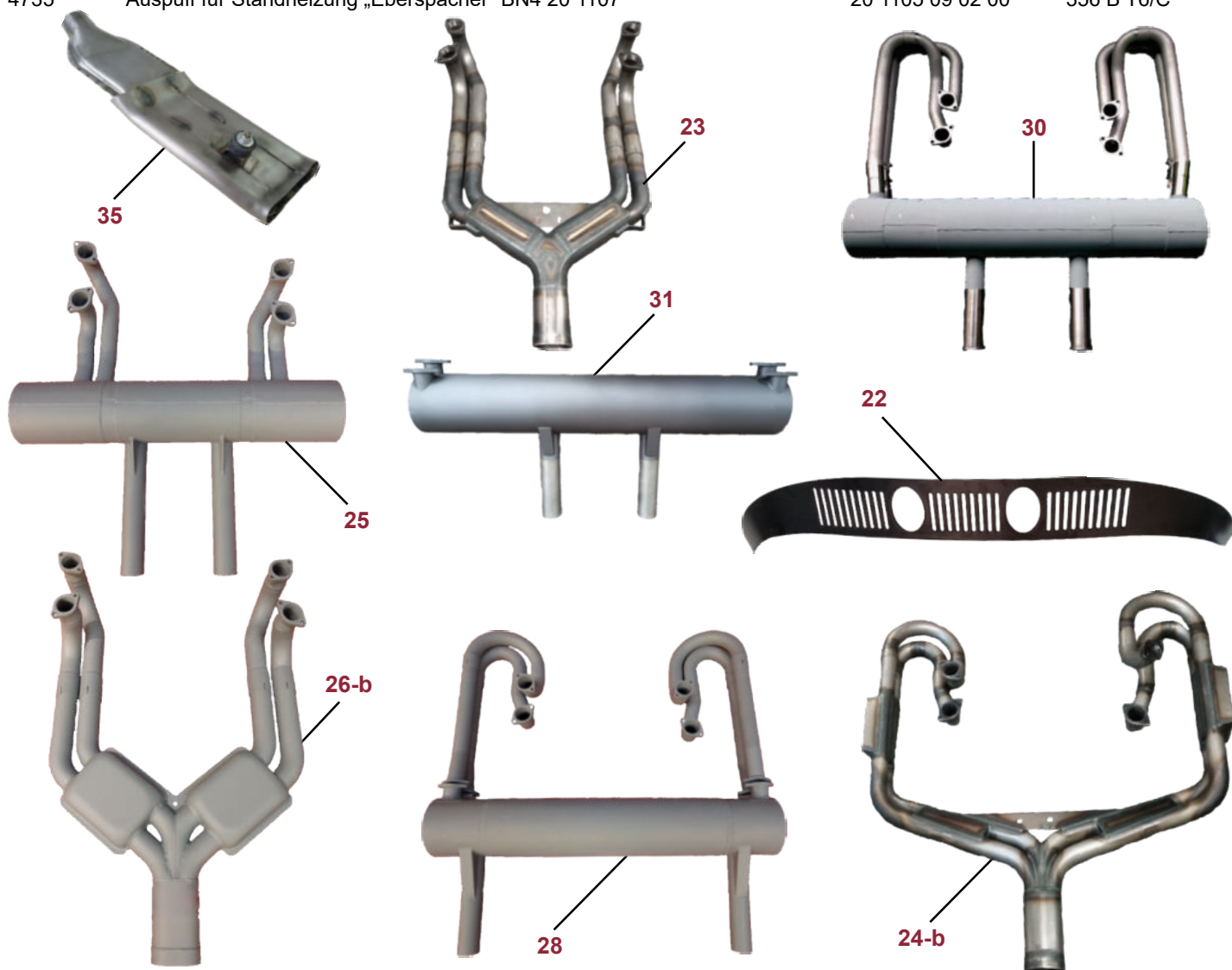


Auspuffsystem Carrera

Classic parts

- 4717 Auspuffanlage, komplett mit Wärmetauschern
- 4718 Auspuffdichtung für Typ 587/1
- 4718a Auspuffdichtung für Typ 547 und 692
- 4718b Auspuffdichtung für Typ 587/3
- 4719 Chromendrohr für Auspuff
- 4722 Heckschürze, auch passend mit Sportauspuff 4712/4712c
- 4722a Kunstlederleder für Heckschürze
- 4722b Schraube für Heckschürze, 11 erforderlich
- 4723 Abgasanlage „Sebring“
- 4724 Abgasanlage „Sebring“
- 4724a Abgasanlage „Sebring“, wie Carrera 2 GT aber passend für Typ 692
- 4724b Abgasanlage „Sebring“, wie Carrera 2 GT aber für Typ 692 mit 2l Hubraum
- 4724c Schelle für „Sebring“ Abgasanlage Artikel 4724
- 4724d Schelle für Auspuff, Ø 45,5mm
- 4725 Sportauspuffanlage, komplett mit Krümmern, nicht für Typ 692 3/A
- 4726 Abgasanlage „Sebring“ großer Querschnitt
- 4726a Abgasanlage „Sebring“
- 4726b Abgasanlage „Sebring“, Rohre sehr dünnwandig daher leicht 2 Liter Hubraum aber Zylinderkopf Typ 692
- 4727 Abgasanlage „Sebring“
- 4728 Sportauspufftopf I, ohne Vorschalldämpfer, Typ 692/3/3A
- 4729 Abgasschalldämpfer, Straßenversion, ohne Krümmer
- 4730 Abgasanlage, Straßenversion, inkl. Krümmern
- 4731 Endtopf, Straßenversion
- 4732 Inbusschraube für Krümmer/Auspuffanlage
- 4733 Abgasanlage, Straßenversion, Typ 692/2
- 4734 Keramikauspufflack, hitzebeständig bis 1200°C, dunkelgrau
- 4735 Auspuff für Standheizung „Eberspächer“ BN4 20 1107

- 547 54 018 Carrera 1500
- 692 111 931 00 Carrera 2
- 547 54 210 Carrera 1500/1600
- 587 111 291 00 904 GTS
- 587 111 261 00 356 B - C Carrera 2
- 692 111 014 00 356 B - C Carrera 2
- 587 111 002 00 356 B - C Carrera 2
- 692 111 014 00 Carrera 1500/1600
- 587 111 002 00 Carrera 1600
- 900 465 003 03 Carrera 1600
- 587 111 005 00 356 B - C Carrera 2
- 692 111 017 00 Carrera 1500/1600
- 587 111 018 00 Carrera 1600
- 587 111 001 00 356 B - C Carrera 2
- CLP 111 001 00 356 B - C Carrera 2
- 999 085 001 02 Carrera
- 692 111 013 00 Carrera 1600
- CLP 095 006 01 alle 356
- 20 1105 09 02 00 356 B T6/C



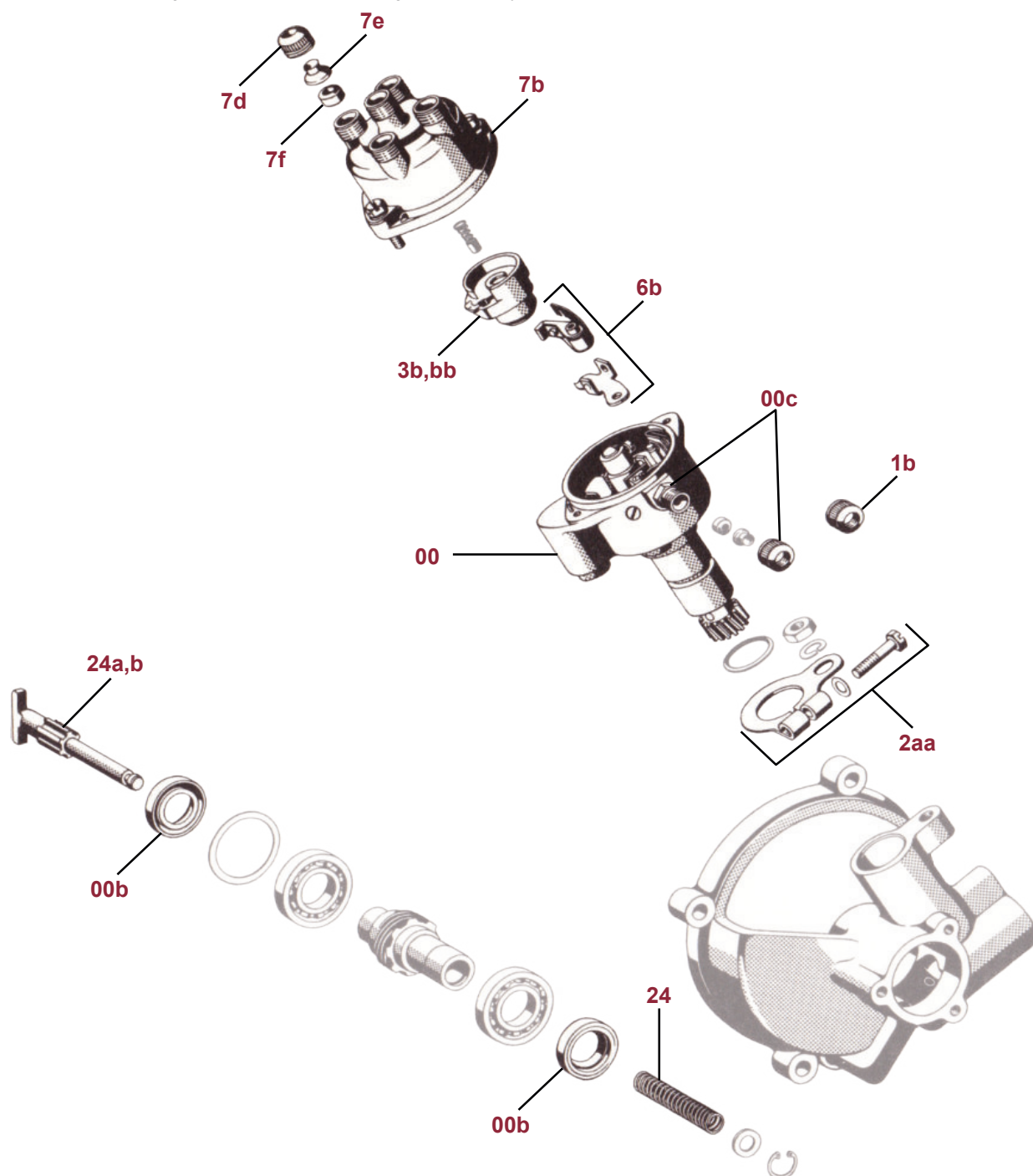
Verteiler & Elektrik (Motor)

Carrera

Classic parts

| | |
|--------|--|
| 5000 | Verteiler für Carrera Motor, mit Kappe und Finger, Typ 692/587 |
| 5000b | Wellendichtring für V-Antrieb, 90° Version |
| 5000c | Doppelschraubstutzen am Verteiler mit Überwurfmutter |
| 5001b | Überwurf-/Rändelmutter für Kabel am Verteiler |
| 5002a | Klemmschelle Verteiler, Typ 692/587 |
| 5002aa | Halteschelle mit Schraube für Verteiler |
| 5003b | Verteilerfinger für Typ 692/587 ohne Widerstand, „Bosch“ |
| 5003bb | Verteilerfinger mit Widerstand |
| 5003d | Verteilerfinger und -kappe für Typ 547 (Nockenwellenverteiler) |
| 5004b | Kondensator für Verteiler |
| 5006b | Kontaktsatz, 2-teilig |
| 5007b | Verteilerkappe wie original Bakelit, ohne Aluverschraubungen |
| 5007d | Aluverschraubung für Verteilerkappe, 5 pro Kappe erforderlich |
| 5007e | Stahlhülse für Aluverschraubung, 5 pro Kappe erforderlich |
| 5007f | Gummiring für Aluverschraubung, 5 pro Kappe erforderlich |
| 5024 | Feder für „T“ Kupplungsstück |
| 5024a | „T“ Kupplungsstück für V-Antrieb |
| 5024b | „T“ Kupplungsstück für V-Antrieb, lange Version, Typ 587/3 |

| | |
|-----------------------------|--------------|
| 692 602 201 00 | Carrera |
| 999 112 001 40 | Carrera |
| 692 602 228 00 | Carrera |
| 692 602 228 00 | Carrera |
| 547 09 257 / 999 511 043 00 | Carrera |
| | Carrera |
| 692 602 222 01 | Carrera |
| 692 602 222 00 | Carrera |
| | Carrera 1500 |
| | Carrera |
| 692 602 232/233 00 | Carrera |
| 692 602 223 00 | Carrera |
| 692 602 224 00 | Carrera |
| 692 602 225 00 | Carrera |
| 692 602 226 00 | Carrera |
| 692 109 151 00 | Carrera |
| 692 109 143 00 | Carrera |
| 587 602 411 00 | 904 |

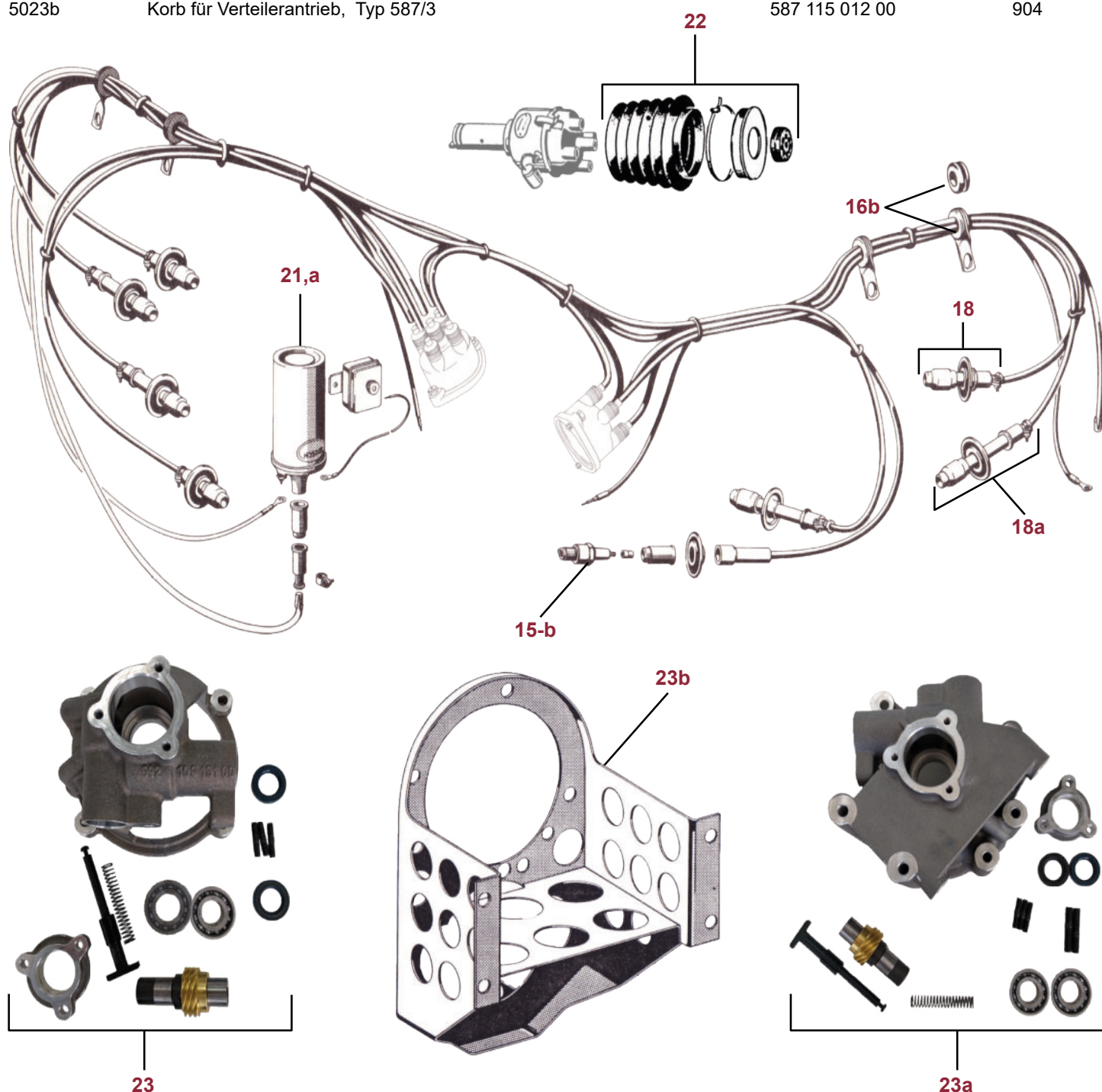


Verteiler & Elektrik (Motor)

Carrera

Classic parts

| | | | |
|-------|--|-------------------------------------|------------|
| 5015 | Zündkerze „Bosch“ | 999 170 001 90 | Carrera |
| 5015a | Zündkerze „NGK B8EGP“ für Renneinsatz | | Carrera |
| 5015b | Zündkerze „NGK B7“ Straßenversion | | Carrera |
| 5016b | Zündkabelhalter am Zylinderkopf mit Gummitülle, 4 erforderlich Typ 692/587 | 999 651 117 01 u. 999 702 029 50 | Carrera |
| 5016c | Zündkabel, Meterware | | alle 356 |
| 5018 | Zündkerzenstecker mit allen Abdichtungen | 616 609 303 00 | alle 356 |
| 5018a | Zündkerzenstecker mit allen Abdichtungen, lange Version | 692 609 301 00 | Carrera |
| 5021 | Zündspule, „Bosch“ mit Halteschelle, 6 Volt | 547 602 101 00 | alle 356 |
| 5021a | Zündspule, „Bosch“ 12 Volt | 616 602 109 00 | alle 356 |
| 5022 | Abdichtgummisatz für Verteilerkappe, alle Carreraverteiler auf den Nockenwellen, beinhaltet Abdichtmanschette, Aluteller, Schlauchbinder und Gummidurchführung, 2 pro Motor erforderlich | 692 109 131/133/141 00 | 550 Spyder |
| 5023 | Verteilerantriebsgehäuse, späte Version Typ 692/2 u. 587/1 u. 2 komplett mit Deckel, Antriebswelle, Lagern, Wellendichtringen, Kupplungsstück und Feder | 692 109 151/143 00 | Carrera |
| 5023a | Verteilerantriebsgehäuse, komplett, Typ 587/3 | 587 602 401 01 | 904 |
| 5023b | Korb für Verteilerantrieb, Typ 587/3 | 587 115 012 00 | 904 |

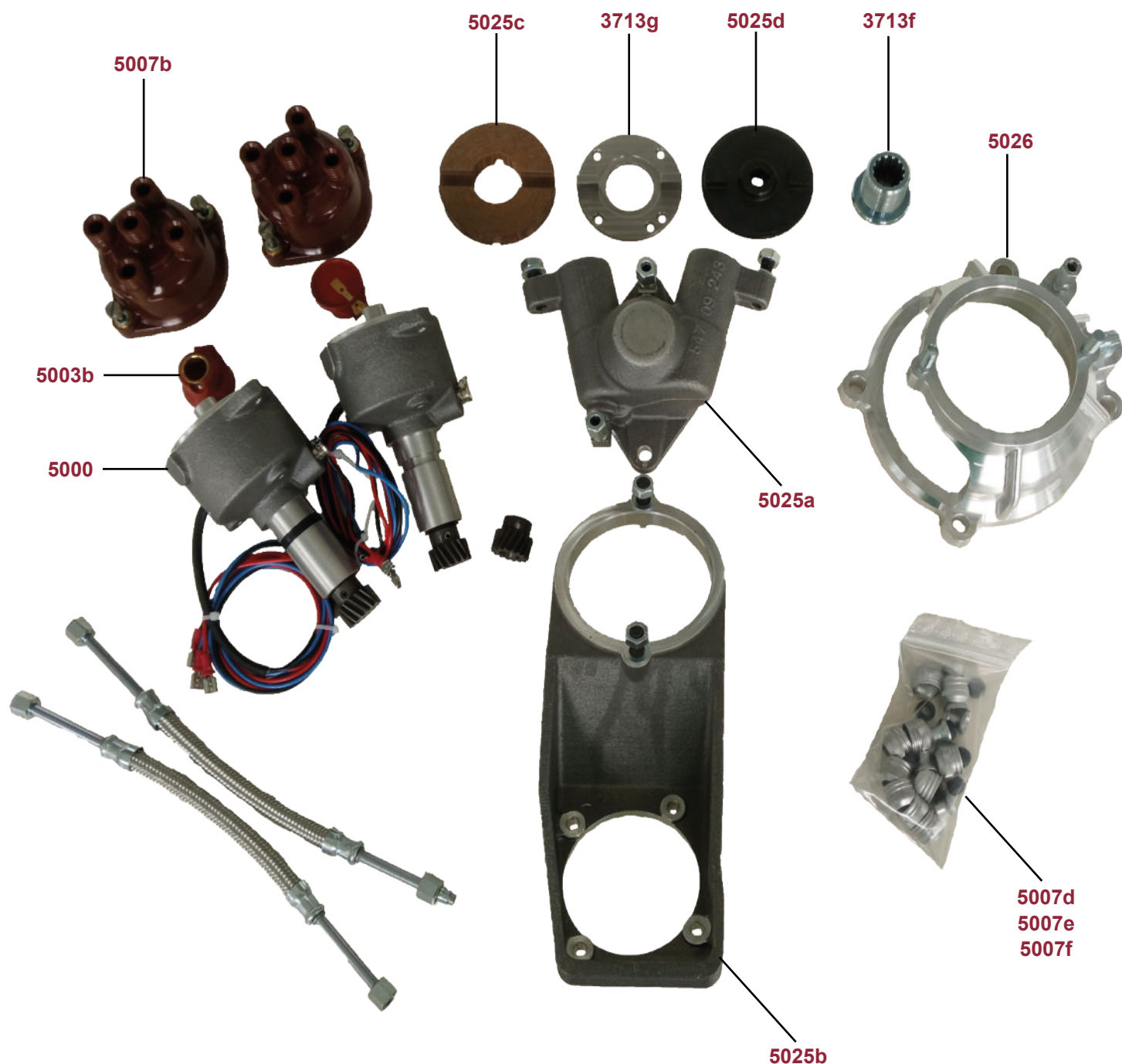


Verteiler & Elektrik (Motor)

Carrera

Classic parts

| | | | |
|-------|---|----------------|-------------------|
| 3713f | Schraube für rollengelagerte Kurbelwelle, 30° V-Antrieb, verzinkt | 547 02 127 | Carrera |
| 3713g | Kupplungshälfte zur Riemenscheibe 30° V-Antrieb | 547 02 126 | Carrera |
| 5000 | Verteiler für Carrera-Motor, mit Kappe und Finger, Typ 692/587 | 692 602 201 00 | Carrera |
| 5003b | Verteilerfinger für Typ 692/587, ohne Widerstand, „Bosch“ | 692 602 222 01 | Carrera |
| 5007b | Verteilerkappe, wie original Bakelit, ohne Aluverschraubungen | 692 602 223 00 | Carrera |
| 5007d | Aluverschraubung für Verteilerkappe, 5 pro Kappe erforderlich | 692 602 224 00 | Carrera |
| 5007e | Stahlhülse für Aluverschraubung, 5 pro Kappe erforderlich | 692 602 225 00 | Carrera |
| 5007f | Gummiring für Aluverschraubung, 5 pro Kappe erforderlich | 692 602 226 00 | Carrera |
| 5025 | Umbausatz, komplett für 30° V-Antrieb | CLP 09 037 | Carrera 1500/1600 |
| 5025a | Verteilerantriebsgehäuse für frühen V-Antrieb, Typ 547 | 547 09 243 | Carrera 1500/1600 |
| 5025b | Träger für 30° V-Antriebsgehäuse | 547 09 241 | Carrera 1500/1600 |
| 5025c | Mitnehmer Kreuzscheibe für 30° V-Antrieb | 547 09 249 | Carrera 1500/1600 |
| 5025d | Kupplungshälfte für 30° V-Antrieb | 54709 244 | Carrera 1500/1600 |
| 5026 | Adapter für 30° V-Antrieb am Motorgehäuse, Typ 692 u. 587 | | Carrera 1600/2000 |



| | | | |
|--------|---|--------------------|---------------------|
| 5201ac | Lichtmaschine 12 Volt im Austausch Typ 547, 692, 587/2 u. 3 | 692 603 102 03 | Carrera |
| 5201ad | Lichtmaschine, 12 Volt, 160/12/160, Typ 587/1 | 587 603 102 00 | 356 B - C Carrera 2 |
| 5201ae | Lichtmaschine, 12 Volt, 300/12/200, Typ 587/1 | 587 603 102 01 | 356 B - C Carrera 2 |
| 5206a | Keilriemen | 999 192 006 50 | 356 A - C |
| 5206aa | Keilriemen mit Aufschrift "Porsche" | 999 192 006 50 | 356 A - C |
| 5208a | Pulleyscheibensatz für Lichtmaschine, 4-teilig, mit Nabe und Mutter für Motor 547, 692 und 587/2 u. 3 | 2 x 547 09 301 | Carrera |
| 5208b | Pulleyscheibensatz für Lichtmaschine, 4-teilig, mit Mutter und Nabe für Typ 587/1 | 547 09 303/304 | |
| 5208bb | Ausgleichsscheibe für Pulleyscheibe, für Lichtmaschine Carrera 2, Typ 587/1 | 692 603 427 01 | 356 B - C Carrera 2 |
| 5208bc | Hutmutter für Lüfterrad, Typ 587/1 | 692 603 491 00 | 356 B - C Carrera 2 |
| 5208c | Aluminiumhaube für Gebläserad, Typ 547, 692 und 587/2 u. 3 | 900 096 002 02 | 356 B - C Carrera 2 |
| 5208ca | Mutter für Aluminiumhaube/Gebläserad, Typ 547, 692, 587/2 u. 3, verzinkt | 547 06 209 | Carrera |
| 5208cb | Sicherungsblech für Hutmutter/Lüfterrad, Typ 587/1 | 547 06 210 | Carrera |
| 5208d | Spannring, Spannkonus und Sicherungsring für Lichtmaschine Typ 547, 692, 587/2 u. 3 | 900 030 002 01 | 356 B - C Carrera 2 |
| 5208e | Gebläserad für Lichtmaschine, Typ 547, 692, 587/2 u. 3 | 547 01 110/111/120 | Carrera |
| 5208f | Gebläserad für Lichtmaschine, Typ 587/1 | 547 06 021 | Carrera |
| 5208g | Lichtmaschinenständer, Typ 547, 692, 587/2 u. 3 | 692 106 010 00 | 356 B - C Carrera 2 |
| 5208h | Lichtmaschinenständer, Typ 587/1 | 547 01 109 | Carrera |
| | | 692 101 211 00 | 356 B - C Carrera 2 |
| | | 587 101 211 00 | |
| 5211b | Mutter für Lichtmaschine, Typ 587/1 | | 356 B - C Carrera 2 |
| 5212 | Passfeder für Riemenscheibennabe | N 012 705 1 | alle 356 |
| 5213b | Lichtmaschinenregler 12 Volt 38 A, große schwarze Version | | Carrera |

